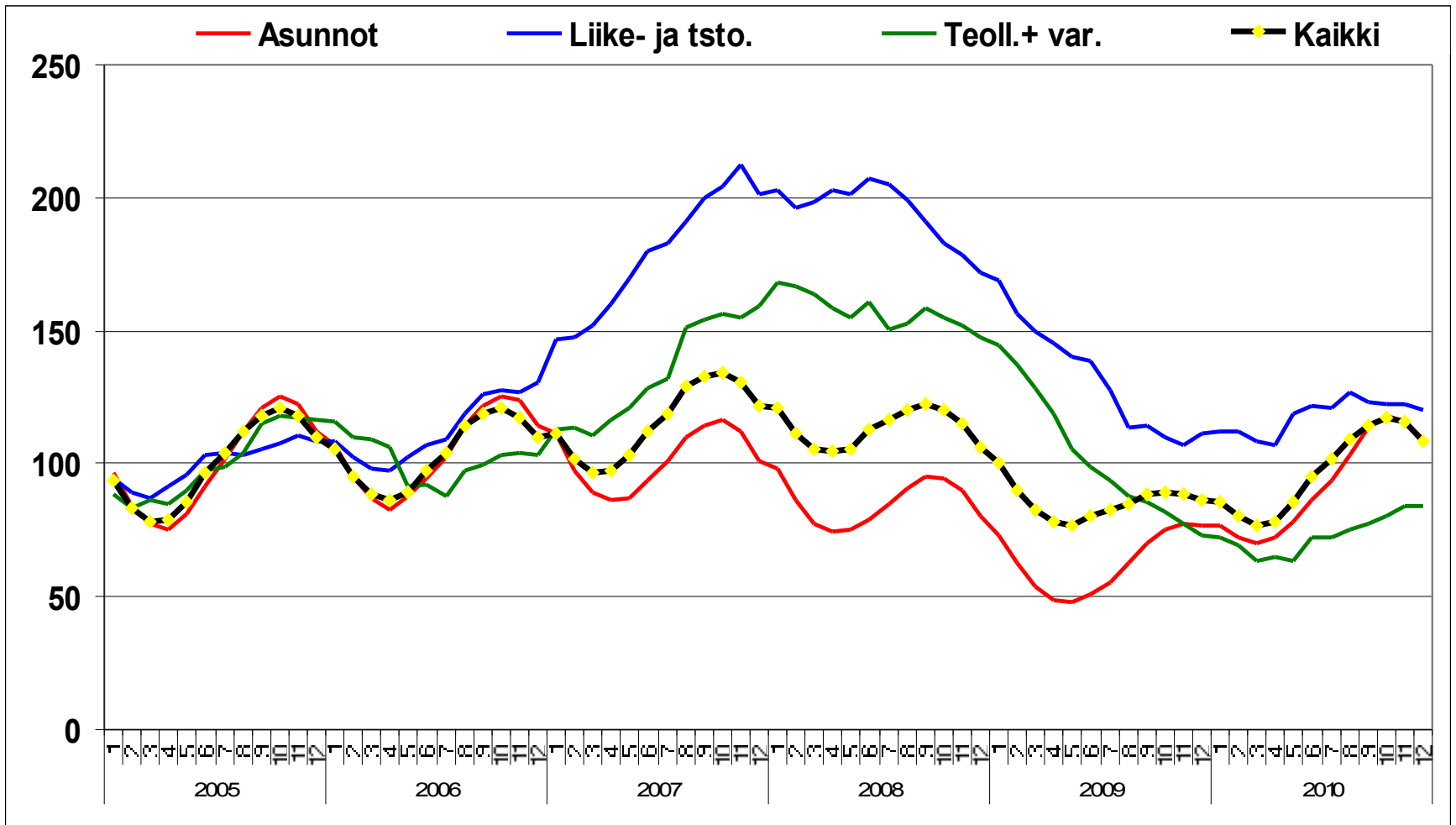
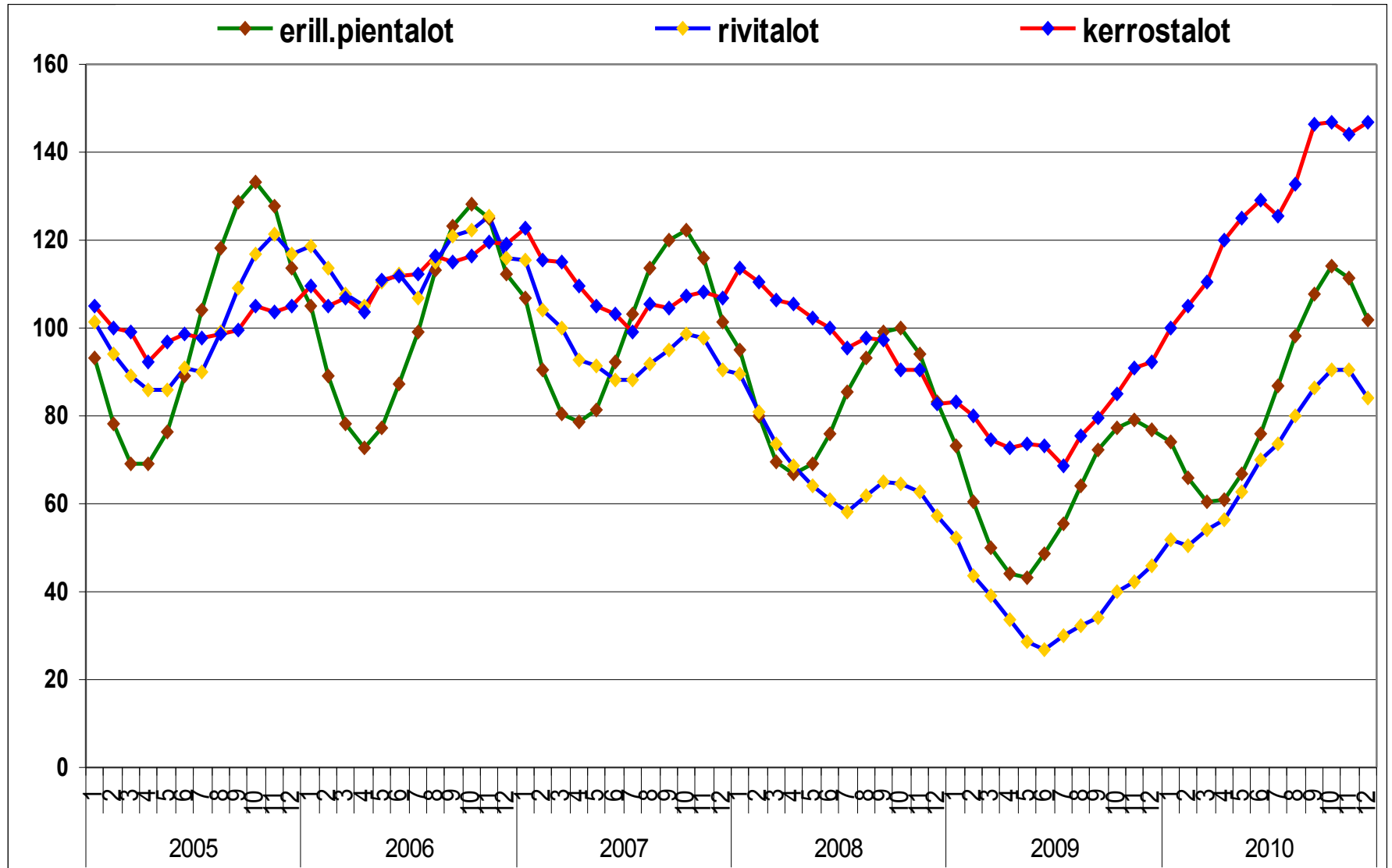


Uudisrakentamisen volyymi-indeksejä 2005=100



Volyymi-indeksin laskenta perustuu rakennushankkeitten kuutiotiedoista johdettuihin eurotietoihin. Perustiedot saadaan väestön keskusrekisteriin kuntien rakennusvalvontaviranomaisilta toimittamasta aineistosta. Volyymien laskennassa käytetään tietosisällöstä hyväksi sellaisia muuttujia, joiden on todettu vaikuttavan rakennuksen arvoon. Näitä ovat mm. käyttötarkoitus, hissit, lämmittämätön/ lämmitetty jne. Lähde: Tilastokeskus

Asuntojen uudisrakentamisen volyymi-indeksejä 2005=100



Lähde: Tilastokeskus

Uudisrakentamisen volyymi-indeksejä, 2005=100

		Erilliset pientalot	Rivitalot	Kerrostalot	Liike- ja tsto.rak.	Kaikki
2009	1	73,1	52,1	83,4	169,0	100,0
	2	60,3	43,8	79,9	156,2	90,0
	3	49,8	39,1	74,6	149,4	82,3
	4	44,2	33,7	72,9	145,3	78,4
	5	43,4	28,5	73,5	140,3	76,6
	6	48,5	26,9	73,3	138,6	80,5
	7	55,6	29,9	68,5	127,6	82,6
	8	63,9	32,5	75,6	113,6	84,8
	9	72,4	34,1	79,4	114,1	88,5
	10	77,5	39,8	85,1	109,8	89,6
	11	78,9	42,4	90,7	107,0	88,6
	12	76,6	45,7	92,4	111,1	86,0
2010	1	74,2	51,6	99,8	112,3	85,7
	2	66,0	50,4	104,9	112,1	80,2
	3	60,3	54,0	110,3	108,2	76,6
	4	61,1	56,4	120,1	107,2	78,5
	5	66,7	62,9	125,2	118,6	85,7
	6	76,1	69,8	129,3	121,6	95,3
	7	86,9	73,7	125,3	121,2	101,5
	8	98,2	80,0	132,9	126,8	109,1
	9	107,9	86,4	146,2	123,5	114,6
	10	114,1	90,4	147,0	122,5	117,3
	11	111,3	90,4	144,2	122,7	115,6
	12	101,6	83,9	146,9	120,5	108,2

Lähde: Tilastokeskus