

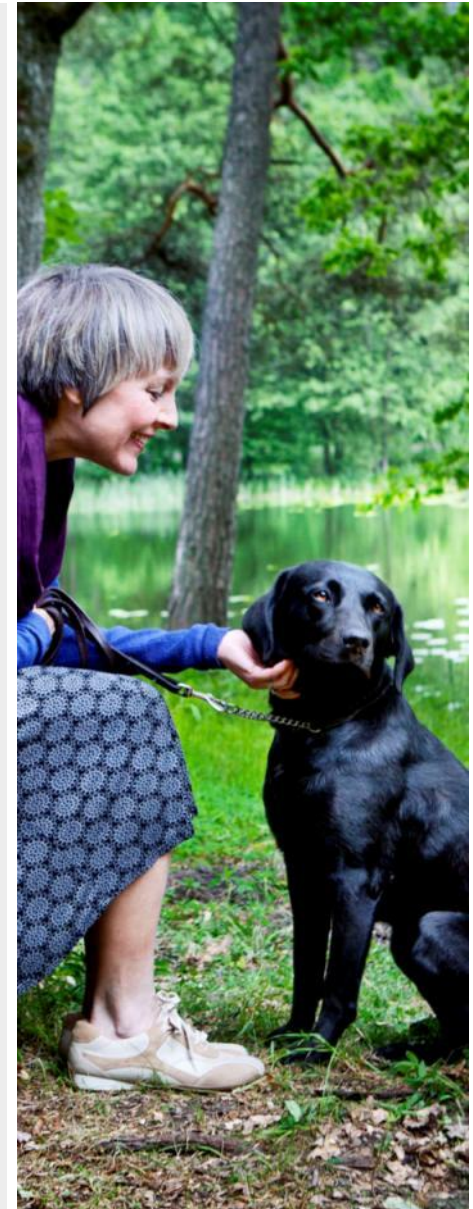
Asuminen ja ikääntyminen

- NCC:n ajatuksia asumisesta

Antti Pirhonen NCC Housing

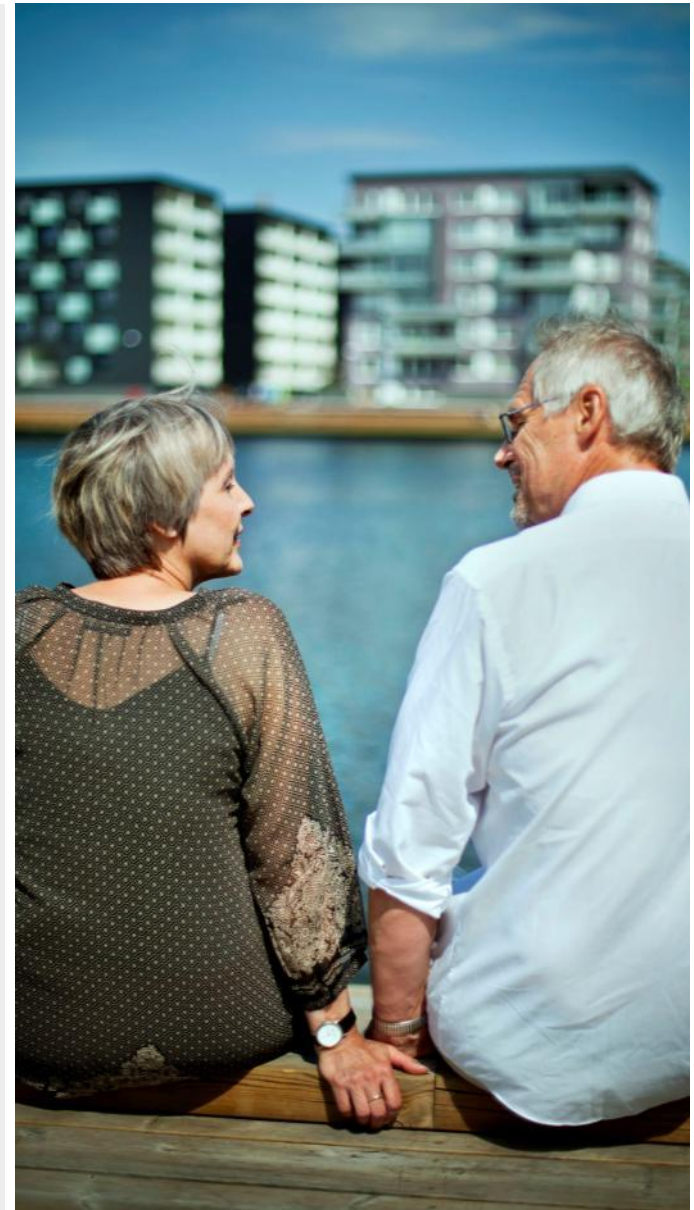
Pienet mutta toimivat asunnot lähellä palveluja

- Hyvät ympäristön palvelut ja yhteydet - hyötyliikuntaa
- Kotiin tuotavat palvelut
- Pienet asunnot – suuret asoy:n juhlatilat ja mukava saunaosasto
- Vähemmän autopaikkoja – enemmän vuokra-autopalveluja
- Netti jo toimiva väline palveluntarjoamiseen



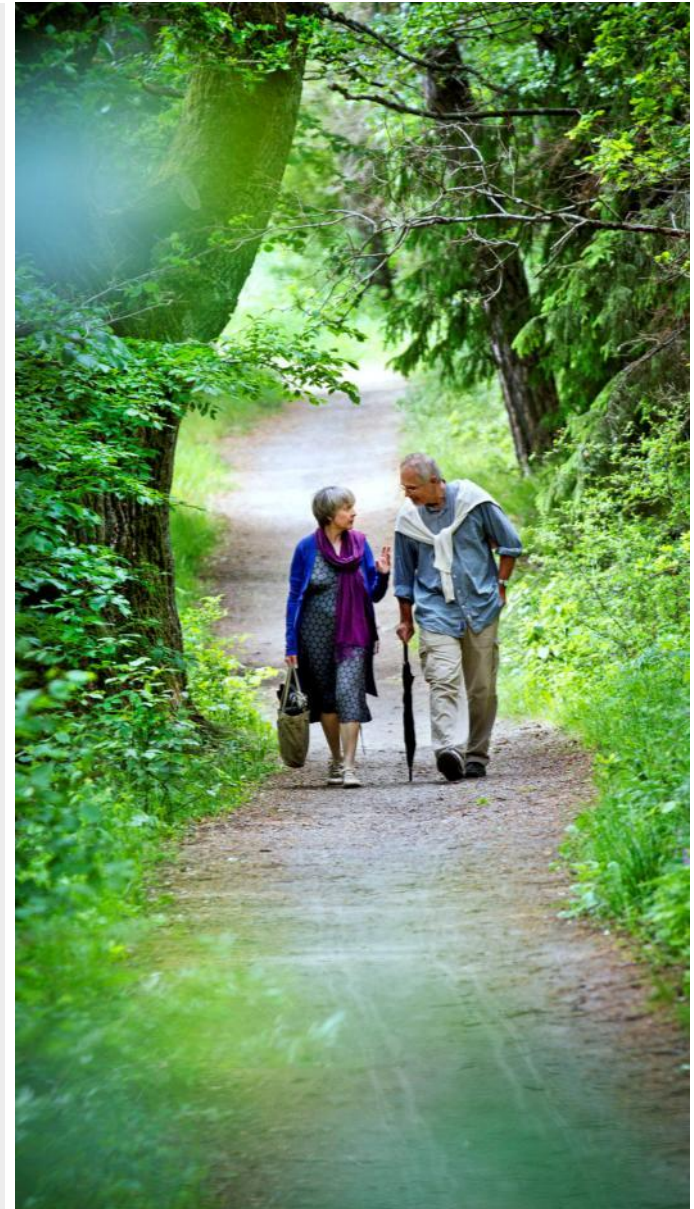
Sosiaalisuus - oikeus asua omalla asuinalueella

- Täydennysrakentaminen tekee asumisen omalla asuinalueella lähellä palveluja mahdolliseksi – jos asetetaan tavoitteeksi
- Piristyvät lähikeskukset luovat ”kolmansiä paikkoja”
- Kontaktiverkko ystäviin ja läheisiin säilyy
- Taloudellisesti mahdollista muutettaessa pienempään asuntoon
- Putkiremontin alta uuteen kotiin!



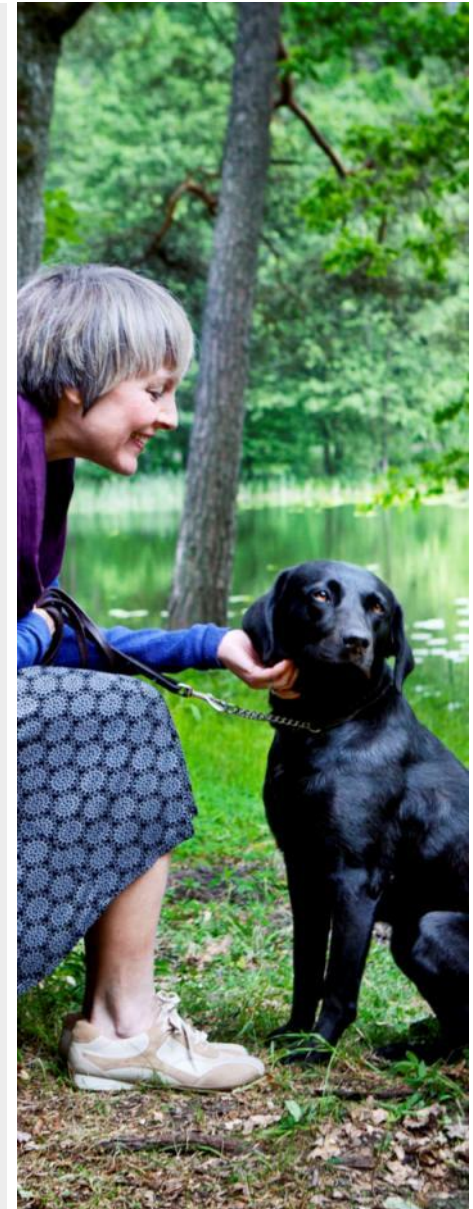
Kaupassa käynti

- Lähikaupat hyvin savutettavissa - jatkuvaa autoilua mahdollista vähentää
- Kotiinkantopalvelut tarvittaessa vaihtoehtona (palvelueteinen)
- Oman auton sijaan vuokra-auto – maksat vain hoidetun auton käytöstä



Terveys

- Hyötyliikunta (aktiiviluupit asuinalueille, irti omistusautosta)
- Omatoiminen ja ohjattu liikunta (kuntosali)
- Nopea apu hätätilanteessa (hälytysjärjestelmät, sisäänkäyntimahdollisuus)



Kodinhuolto

- Siivous- ja pesulapalvelut saatavilla taloyhtiön oman kotisivun kautta
- Palvelueteinen salli toimitukset silloinkin kun asukas ei ole kotona
- Pohditut kodinhuoltoratkaisut (nanopinnoitteet, helposti siivottavat detaljit, keskuspölynimuri, jätekuilut, muut kierrätystä helpottavat ratkaisut)



Sosiaalisuus

- Täydennysrakentaminen tekee asumisen omalla asuinalueella lähellä palveluja mahdolliseksi – jos se asetetaan tavoitteeksi
- Piristyvät lähikeskukset luovat ”kolmansiä paikkoja”
- Kontaktiverkko ystäviin ja läheisiin säilyy
- Taloudellisesti mahdollista muutettaessa pienempään asuntoon



Turvallisuus

- Sopivimmat laitteet (esim. induktioliesi)
- Turvavarusteet (esim. liesisammutin)
- Hälytysjärjestelmät
- Valaistus ja kontrastit (huononäköisten ratkaisut)
- Tilojen varusteltavuus (apuvälineiden kiinnitettävyyys ja mitoitukset)



NCC kodit:

- **Tähtikodit** = kerros- ja rivitalohuoneistoja kasvukeskuksiin > jatkossa mahdollisuus päivittää kohti Aktiivikotia
- **Aktiivikodit** = 50+ asukkaille suunnattuja as.oy:tä, esteettömiä, yhteistiloja, lähipalvelut kartoitettu, muuttoapua > jatkossa tarpeen mukaisia palvelupaketteja
- **Kotosalla-kodit** = yhteistyössä Kotosalla-säätiön kanssa, NCC:n asuntoja joissa manageraja järjestää tarvittavat palvelut > jatkossa yhteisiä palvelukokonaisuuksia
- **Steppikodit** = pienasuntoja elämäntilanteen muutokseen, kolmanneksen omarahoituksella vuokra-asumista edullisempaa, joustavat sisustusratkaisut, kaikenikäisille > pilotointi esim. keihittyvä kerrostalo?



As Oy Kirkkonummen Piippolanhoivi

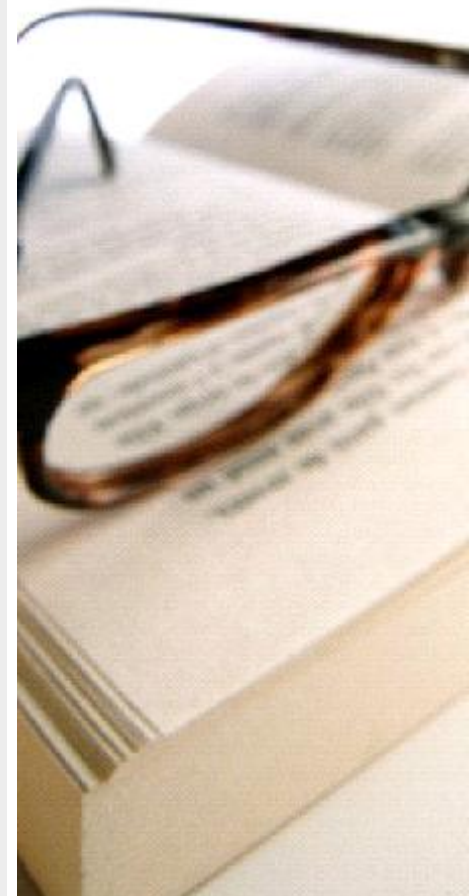


Aktiivi

Vaivatonta ja viihtyisää

- Hissi
- Piha-alueilla, yhteisissä tiloissa ja asunnoissa on vaivatonta liikkua
- Ulkoiluvälinevarasto, kuivaushuone
- Porrashuoneessa automaattinen valaistus

Aktiivi



Sujuvaa arkea

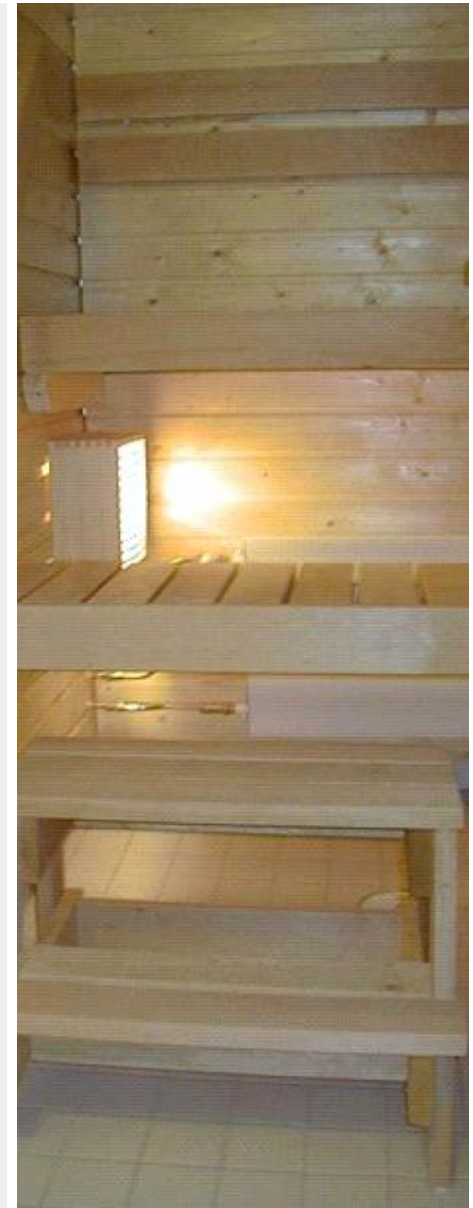
- Laajakaistainen tietoliikenneverkko
- Lasitetuilla parvekkeilla viihtyy aikaisesta keväästä loppusyksyyn.
- Keittiön työtasot ja yläkaapit ovat varttuneille sopivalla korkeudella.
- Asennusapua muuttoon (esim. taulukoukut)
- Mikäli asukkaat haluavat, voi taloyhtiö järjestää yhdessä erilaisten palveluiden yhteishankintoja.

Aktiivi

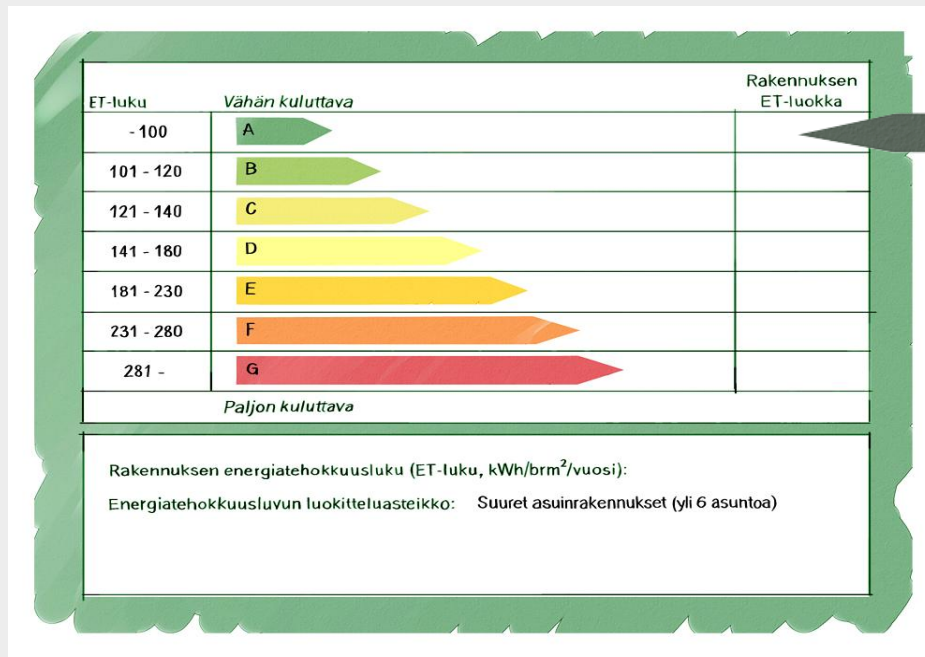


Loppuun saakka mietittyä

- Ei turhia kynnyksiä
- Käyttöpistorasia ylempänä seinällä
- Saunan lauteille johtaa matalat askelmat ja kiukaan voi säätää kyykistelemättä.
- Ovipuhelin, turvalukko ja keittiössä turvaliesi
- Rakentamisen aikana tai myöhemmin voi lisätä erilaisia tukia ja kaiteita helpottamaan liikkumista.

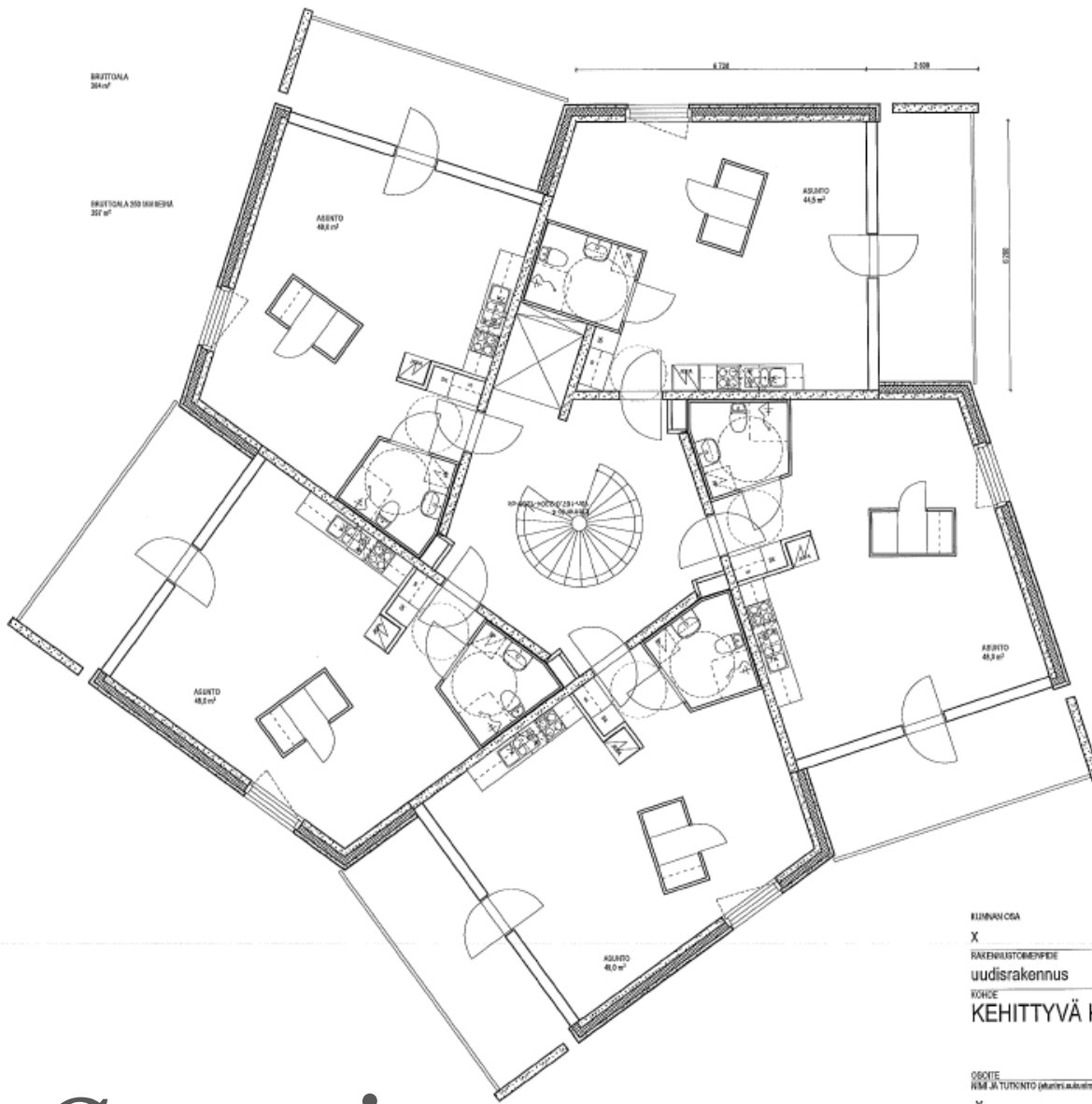


Piippolanhoivi on passiivitalo.



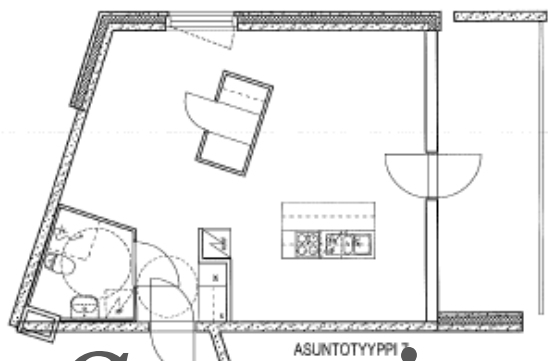
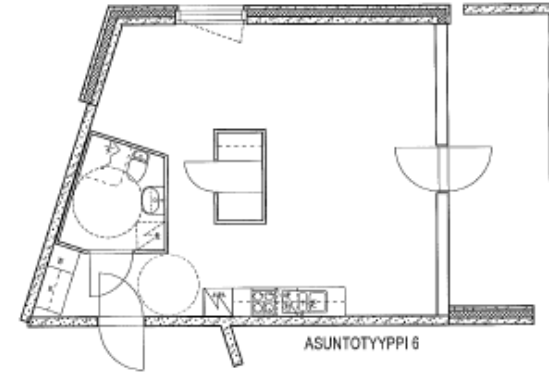
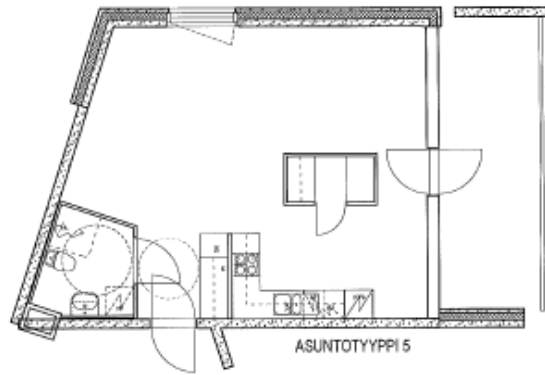
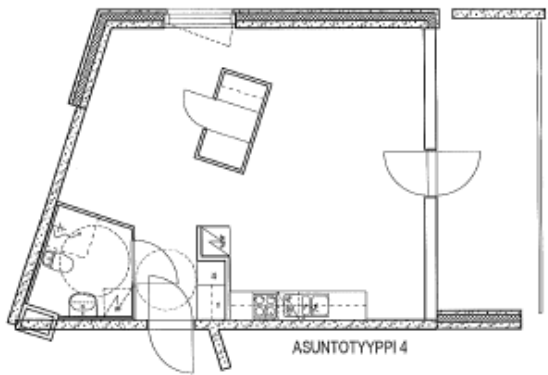
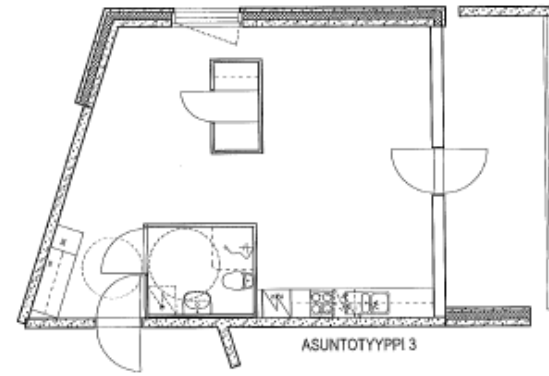
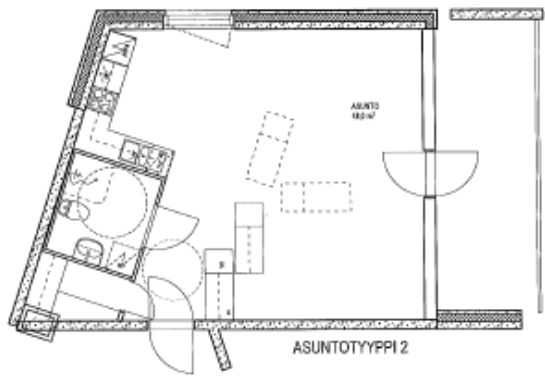
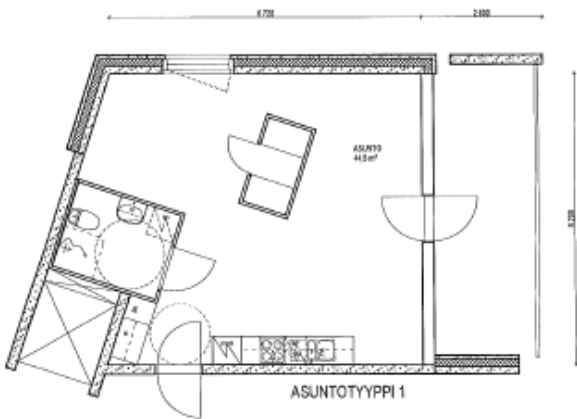
Hyvä rakennus antaa mahdollisuuden säästää luontoa... mutta me päätämme mitä se kuluttaa!

Aktiivi



Steppi

KUNNAN OSA	KORTTELI	TONTTI	RAKENNUKSEN TUNNUS	VIRKAMÄSTIEN MERKINTÖIDÄ	JURKES. NRO
X	X	X			
RAKENNUSLOTOSENFIDE				PERUSTURVA	
uudisrakennus					
KOHDE				OSALTO	MITTAKAAVA
KEHITTYVÄ KERROSTALO				POHJA	1:100
OSOITE		SIUNN. NRO	TIEDOSLIIKKE		MAALI
NIMI JA TUNNUS (pluuri) asunot@optiplan.fi		5163	5163_kerrostalo_kehitys2010.pln		
SIUNN.	PIRIT.	TARK.	PAIVAMAARA	SIUNN. ALA	PIR. NRO
X			26.08.2010		
			ALLEKIRJOTUS	ARK	L01
				MAANPERE-EMMITE 185 / PL. 48	00281 HELSINKI
				KUJOMAKATU 1 / PL. 95	20101 TURKU
				ÄKERLINDINKATU 11 B / PL. 431	33101 TAMPERE
				PUH. 010 567 5800	FAX 010 567 8100
				PUH. 010 567 5800	FAX 010 567 8200
				PUH. 010 567 5800	FAX 010 567 8400



Steppi

Pvm NCC Rakennus Oy, Asuminen

KIVINNEN OSA	KERTTILI	TONTTI	RAKENNUKSEN TUNNUS	VIHANNIEMEN MERKINTÖJÄ
X	X	X		
RAKENNUSTYÖNENVIKKE				PERUSTUSLAI
uudisrakennus				JURK. NRO
KOHDE				MITTAKAAVA
KEHITTYVÄ KERROSTALO				1:100
OSOITE		SUUNN. NRO	TEKOESTO	MAKLI
NIMI JA TUNNUS (ohjelma, suomenkielinen)		5163	5163_asuntotyypit	optiplan
SUUN.	PIIHT.	TARK.	PRINSSIPÄÄ	MAKLI
X			26.08.2010	
ALLUUSKUVUUS				MAKLI
		ARK	L02	
MANNINHEIKKILÄ 105 / PL 45		00261 HELSINKI	PUH 010 507 2803	FAX 010 507 4103
KIVIMÄCHÄNTÄ 1 / PL 85		00101 TURKU	PUH 010 507 2803	FAX 010 507 4203
AERILINNIEMENKATU 11B / PL 401		00101 TAMPERE	PUH 010 507 2803	FAX 010 507 4403



Steppi



Kotosalla

Yhdessä Huomiseen

- Kotosalla on YH Länsi Oy:n ja Kotosalla Säätiön kehittämä asumismuoto yli 55-vuotiaille, jotka haluavat asua turvallisesti ja itsenäisesti omassa kodissa
- Omistus-, vuokra- ja asumisoikeusasuntoja
- Asukkaalle tarjotaan palveluita hänen tarpeidensa mukaan
- Yhdessä tekeminen, sosiaalinen vuorovaikutus ja aktiivinen elämä ovat tärkeitä arvoja Kotosalla-asumisessa
- Asunnot suunnitellaan ikääntyvän tarpeita ajatellen

- Kotosalla asuminen tarjoaa asiakkaille laadukkaat ja turvalliset asumis- ja hyvinvointipalvelut yhteisvastuuta ja itsensä toteuttamista kunnioittaen.

Kotosalla – Jäsenpalvelumaksu

- Asukaskohtainen maksu n. 50 €/kk, pakollinen
- Palveluohjaaja on paikalla talossa tiettyinä aikoina
- Jäsenpalvelumaksu sisältää:
 - Hoito- ja terveystalvelujen järjestäminen
 - Sosiaalipalvelujen järjestämisessä avustaminen
 - Harrastustoiminnan järjestäminen, tilaisuuksien järjestäminen
 - Turvapalveluissa ohjaaminen
 - Yhteisten tilojen käyttö, mm. kuntosali
 - Palveluremonttimiehen palvelut
 - Arjen tilapäinen apu
 - Yhteydenpito tarvittaessa omaisten kanssa

Ihminen ja yksilö keskiössä

Totutut tavat

Tapa toimia

Perhe ja
läheiset

Historia



Mistä muuttaa

