

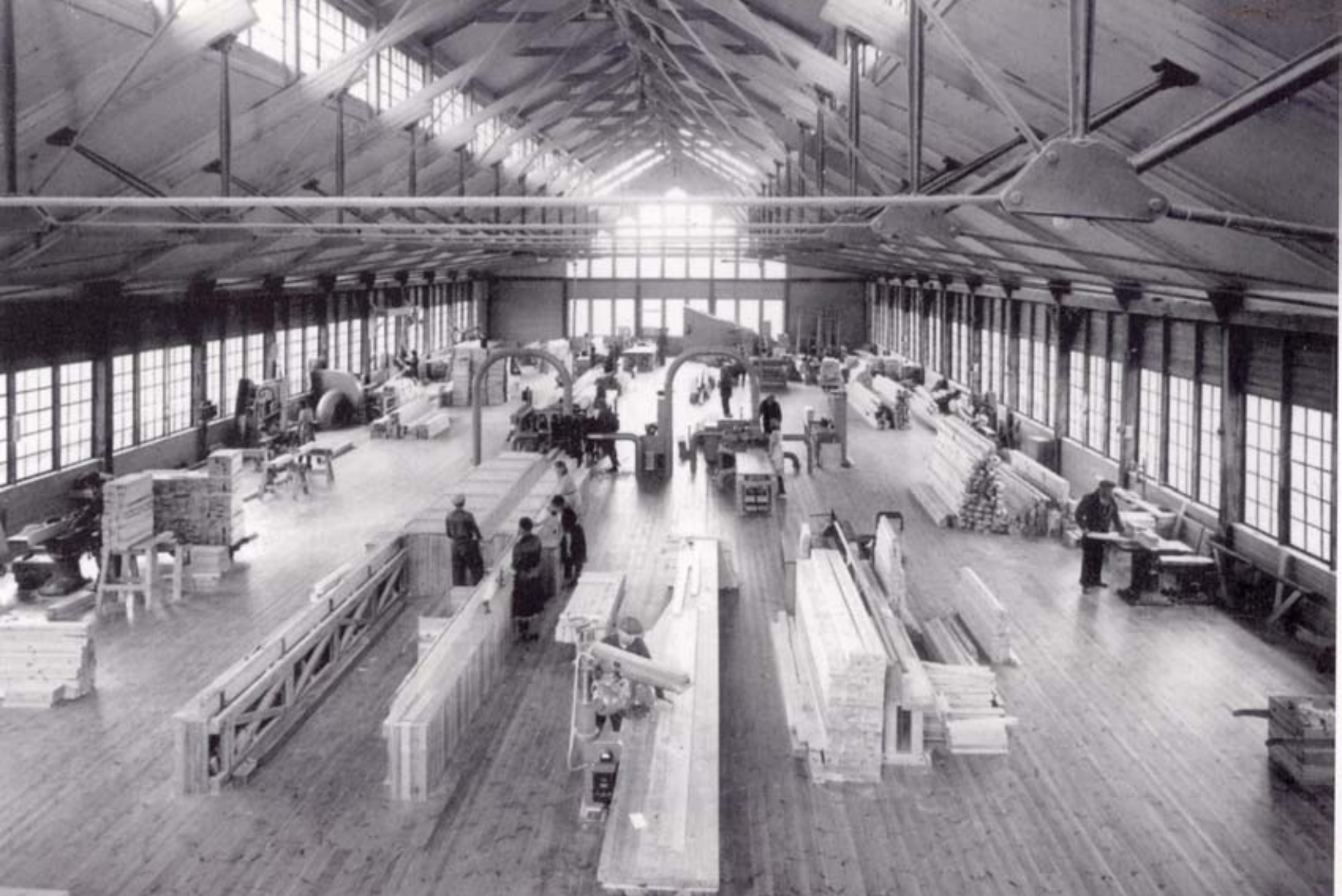
Puu-Käpylä, Helsinki / Martti Välikangas 1920-25



Ahlström Oy / Standardi A-talo, Varkaus / Alvar Aalto 1937



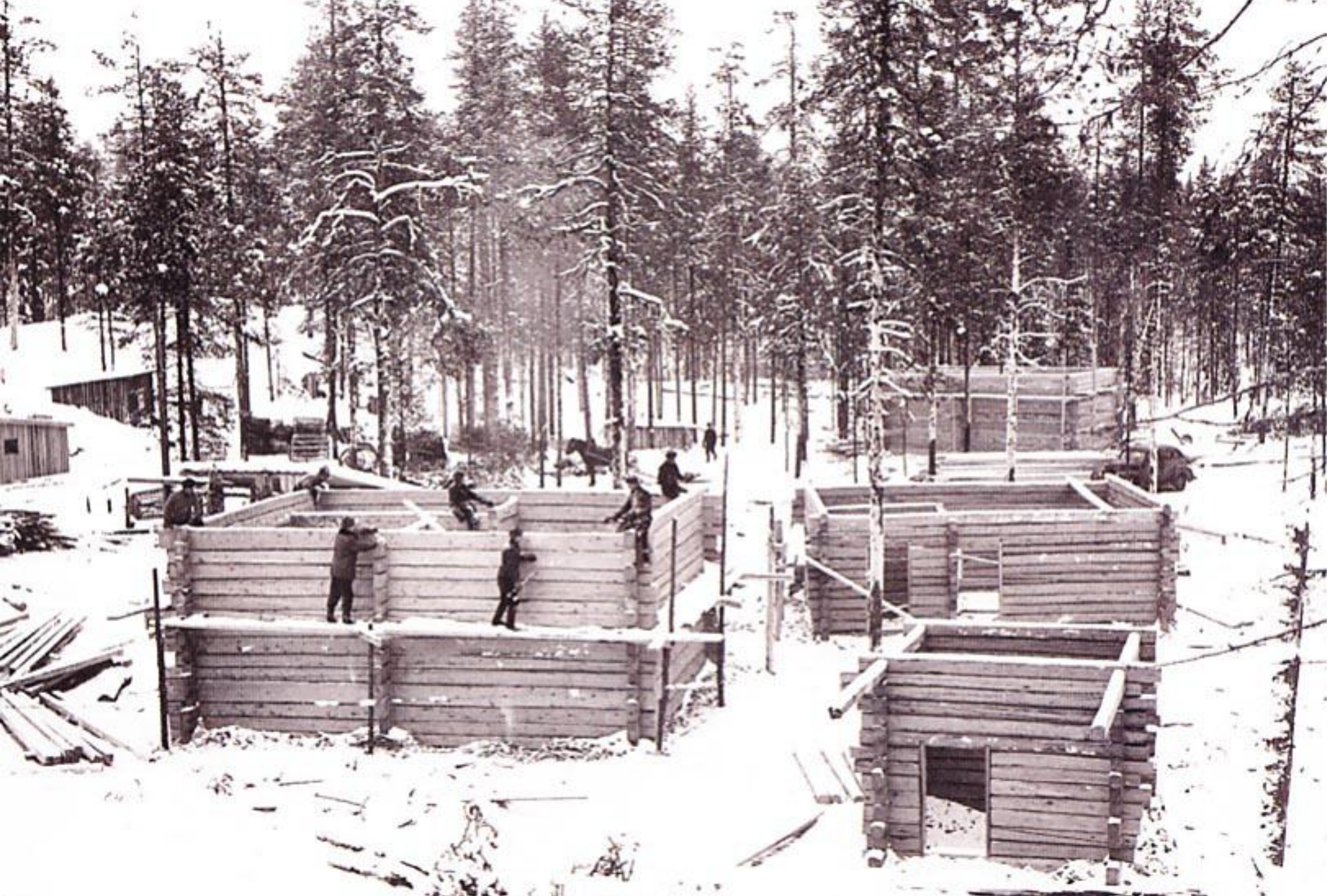
A-taloja, Kauttua / Alvar Aalto, 1940-luku



Puutalo Oy:n elementtitalotehdas, 1940-luku



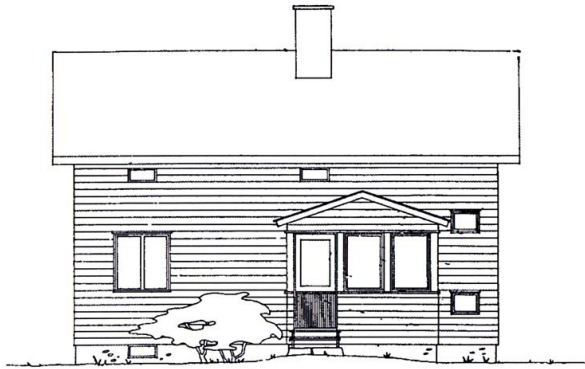
"Ruotsalaistalot" Pirkkola, Helsinki / Lauri Pajamies 1940



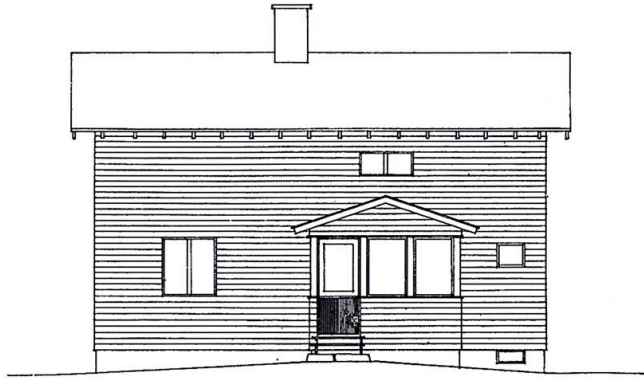
”Asevelitalotehdas” rintaman läheisyydessä



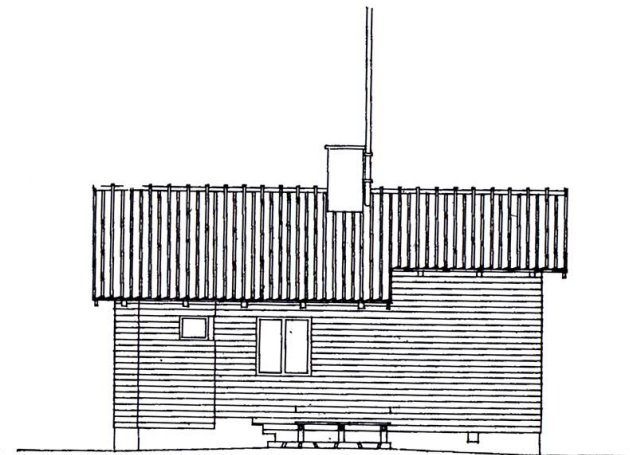
Rintamamiestaloja Helsingissä, 1940- ja 50-luku



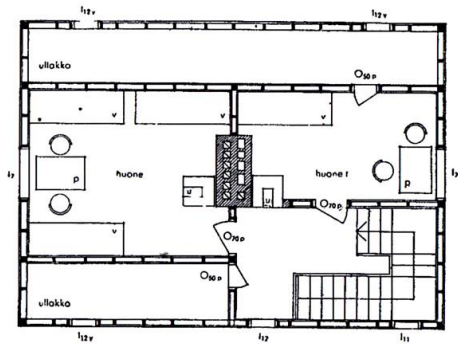
Julkisivu



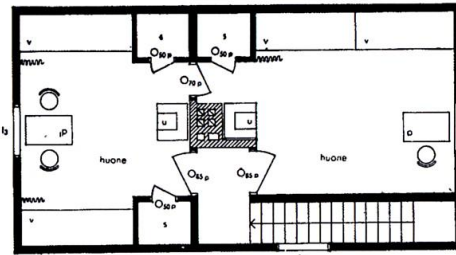
Julkisivu



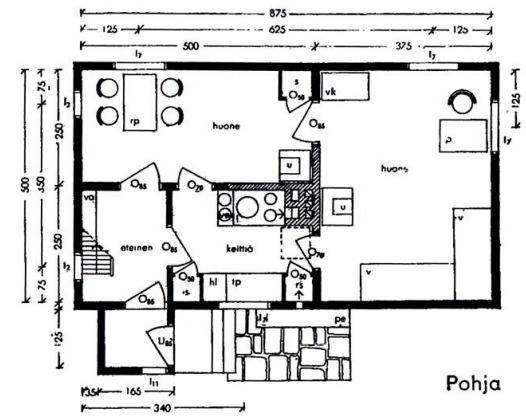
Julkisivu



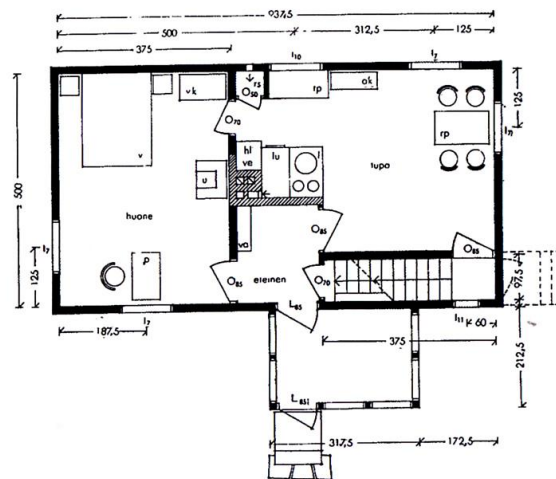
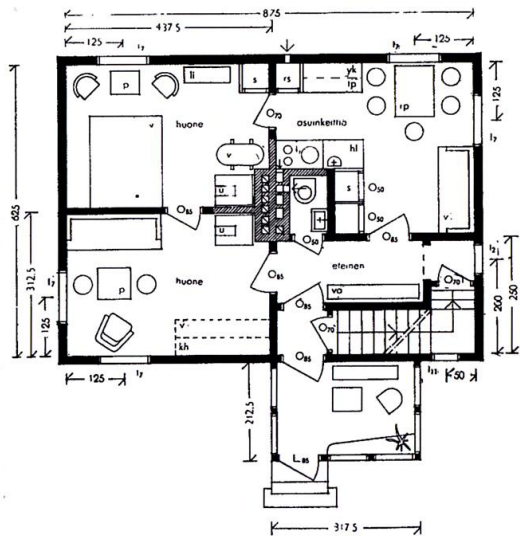
Ullakkokerros



Ullakkokerros



Pohja



Asuinkerros



Case Study House no. 8, California, Charles & Ray Eames 1945-49

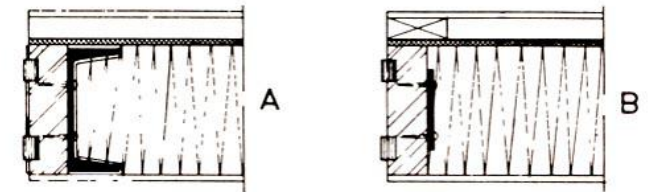
domino®

A building system that will not erect any barriers in the path of your wishes.

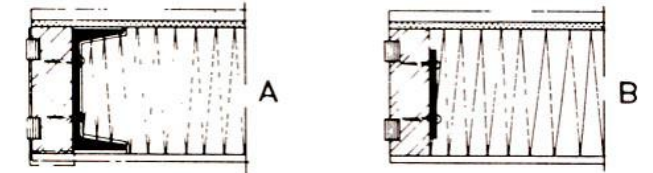
DOMINO BALKONHUSTÄMMER MUSEUM
DOMINO BALKONHUSTÄMMER MUSEUM
DOMINO BALKONHUSTÄMMER MUSEUM



STRUCTURE OF THE HORIZONTAL PANELS:

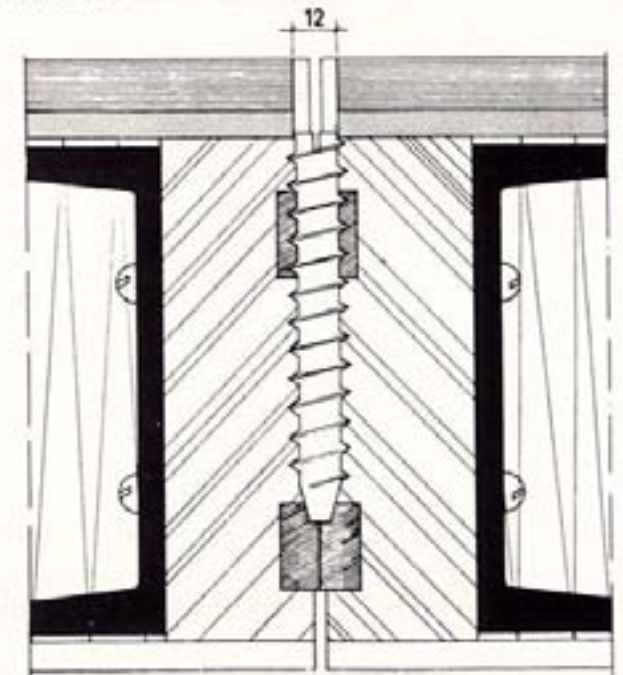


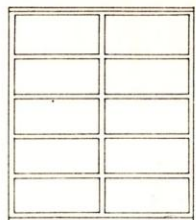
ROOF PANELS



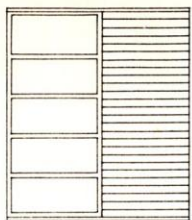
INTERMEDIATE FLOOR AND FLOOR PANELS

LOCKING OF HORIZONTAL PANELS

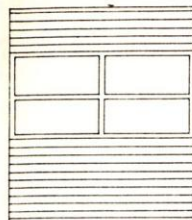




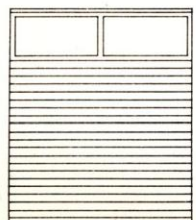
US 10/A



US 5/A



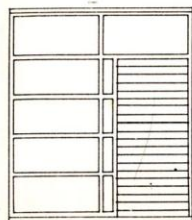
US 4/A



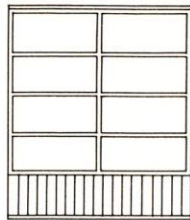
US 2/A



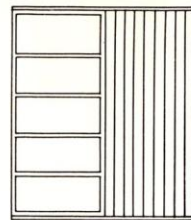
US 0/A



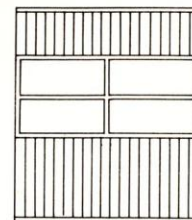
UO 6/A



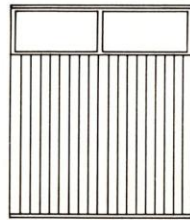
US 8/B



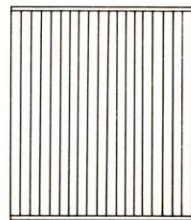
US 5/B



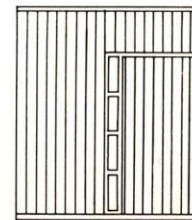
US 4/B



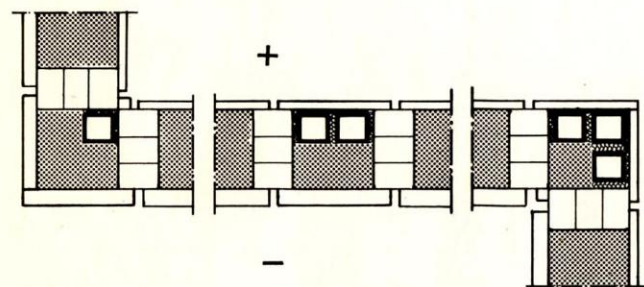
US 2/B



US 0/B



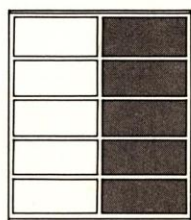
UO 0/B



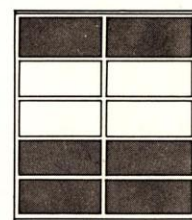
SEINÄELEMENTTILIITOKSET



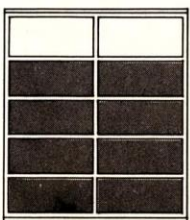
US 10/C



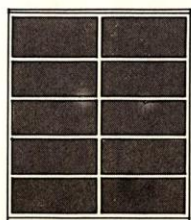
US 5/C



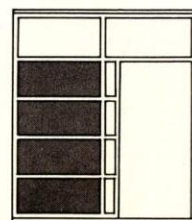
US 4/C



US 2/C



US 0/C



UO 2/C

SARJA A

Rakenne sisältä lukien:

Lastulevy 12 mm

Polyeteenikalvo

Liimapuurunko

Vuorivilla 12,5 cm

Eristyspaperi

Vaakapaneeli 22×94 mm

West Coast, -väritön lahon-

suojamaali

West Coast, -haluttu sävy

Ikkunat 3-kertaisia eristyslaseja

Jokaisessa ikkunaelementissä

tuuletusikkuna 2-kertaisella

eristyslasilla, auki- ja kiinni-

pitolaitteella.

SARJA B

Rakenne sisältä lukien:

Lastulevy 12 mm

Polyeteenikalvo

Liimapuurunko

Vuorivilla 12,5 cm

Eristyspaperi

Pystylauta 1"×5"

West Coast, -väritön lahon-

suojamaali

West Coast, -haluttu sävy

Ikkunat 3-kertaisia eristyslaseja

Jokaisessa ikkunaelementissä

tuuletusikkuna 2-kertaisella

eristyslasilla, auki- ja kiinnipito-

laitteella

SARJA C

Rakenne sisältä lukien:

Lastulevy 12 mm

Polyeteenikalvo

Liimapuurunko

Vuorivilla 12,5 cm

Eristyspaperi

Kovalevy

Tuuletusrako

Minerit

West Coast, -väritön lahonsuoja-

maali

West Coast, -haluttu sävy

Ikkunat 3-kertaisia eristyslaseja

Jokaisessa ikkunaelementissä

tuuletusikkuna 2-kertaisella eris-

tyslasilla, Auki- ja kiinnipito-lait-

teella



Saunapirtti 45 S

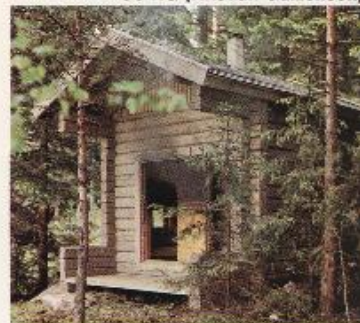
50 HG (Kristian Gullichsen)



"Kuten haluatte"

BUNGALOW LOMAKODIT

- toimivat
- sopeutuvat maastoon
- ovat lämpöeristetyt talviasuttaviksi



Laurinpojan savusauna



Bungalow 70 H



MS 3 (Kristian Gullichsen)

Toimitus osina tai avaimet käteen

BUNGALOW

Talo johon miellytte

Eerikink. 24
HELSINKI 10

Puh. 600 857
602 775



BUNGALOW · KUTEN HALUATTE rakennejärjestelmä

RAKENTAKAA VAIHEITTAIN

Perheeseen muuttuessa tai asumisen tarpeiden kasvaessa on kodin kyettävä joustamaan. Kuten Haluatte -järjestelmällä toteutettu asunto laajenee toiveittenne mukaisesti. Perusasunto voidaan toteuttaa juuri välttämättömän kokoisena.

Koska palkit ovat sisäkaton yläpuolella, voidaan väliseinät asentaa minne vain. Näin voidaan väliseinämuutoksia tehdä vapaasti riippumatta palkkien tai pilarien paikoista.



ASUMISEN ALKU



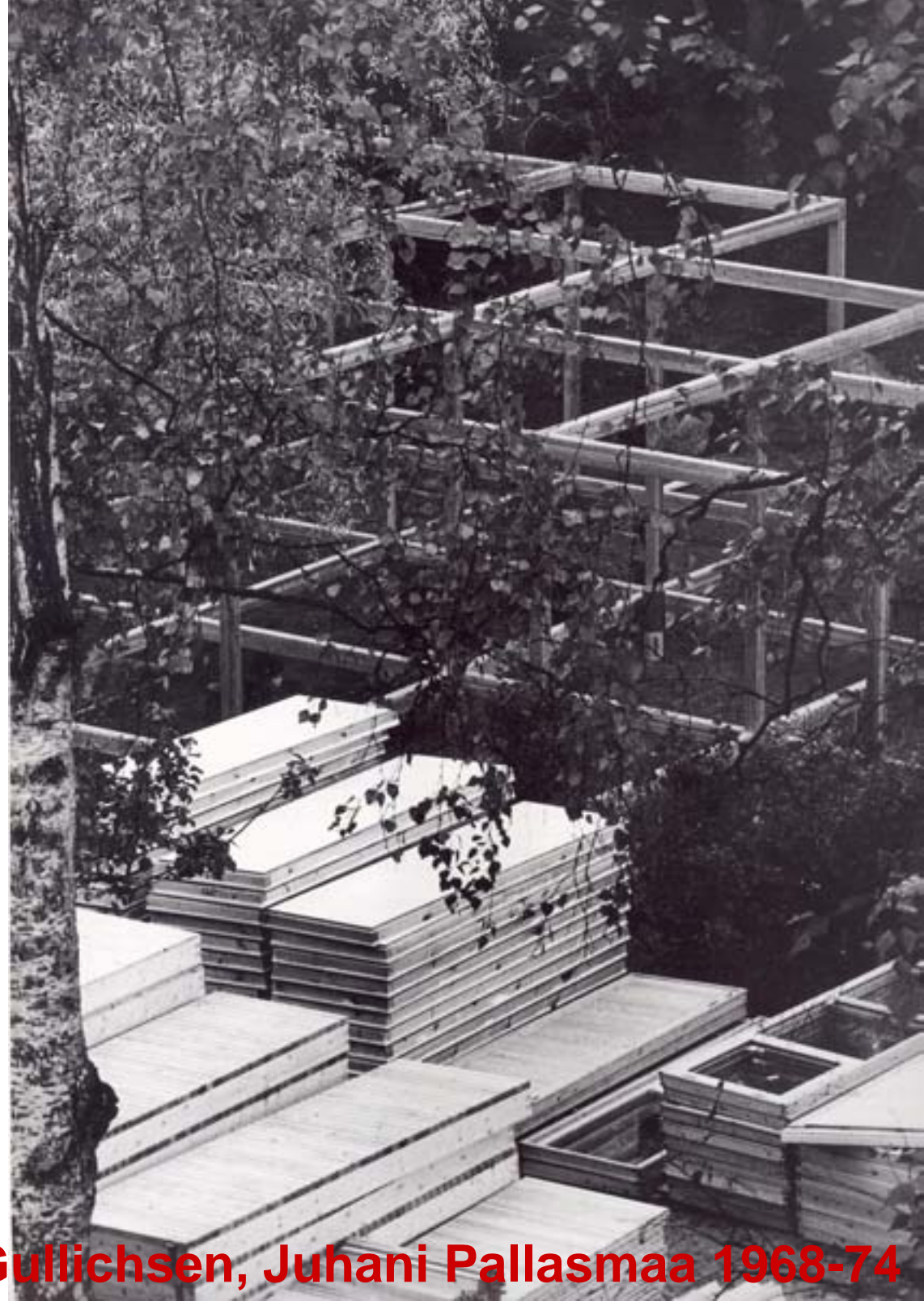
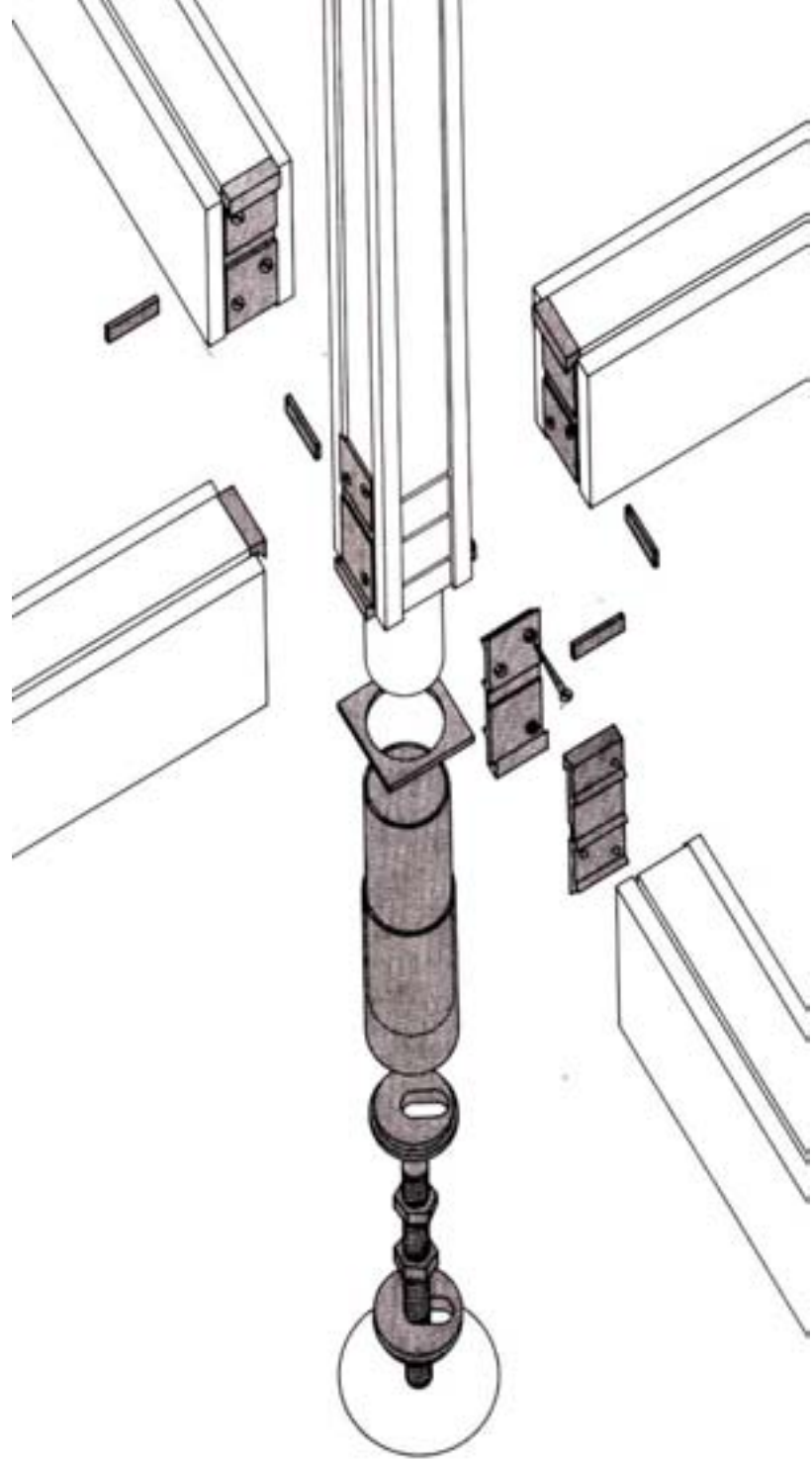
1. VAIHE



2. VAIHE



3. VAIHE



Moduli 225, Ahlström Oy, Kristian Gullichsen, Juhani Pallasmaa 1968-74



MO
DU
LI

**Moduli on ympärivuotinen
vapaa-ajan talo.
Voit itse määrätä sen pohjakaavan,
koon ja ulkomuodon.
Voit rakentaa sen mihin tahansa.**

AHLSTRÖM

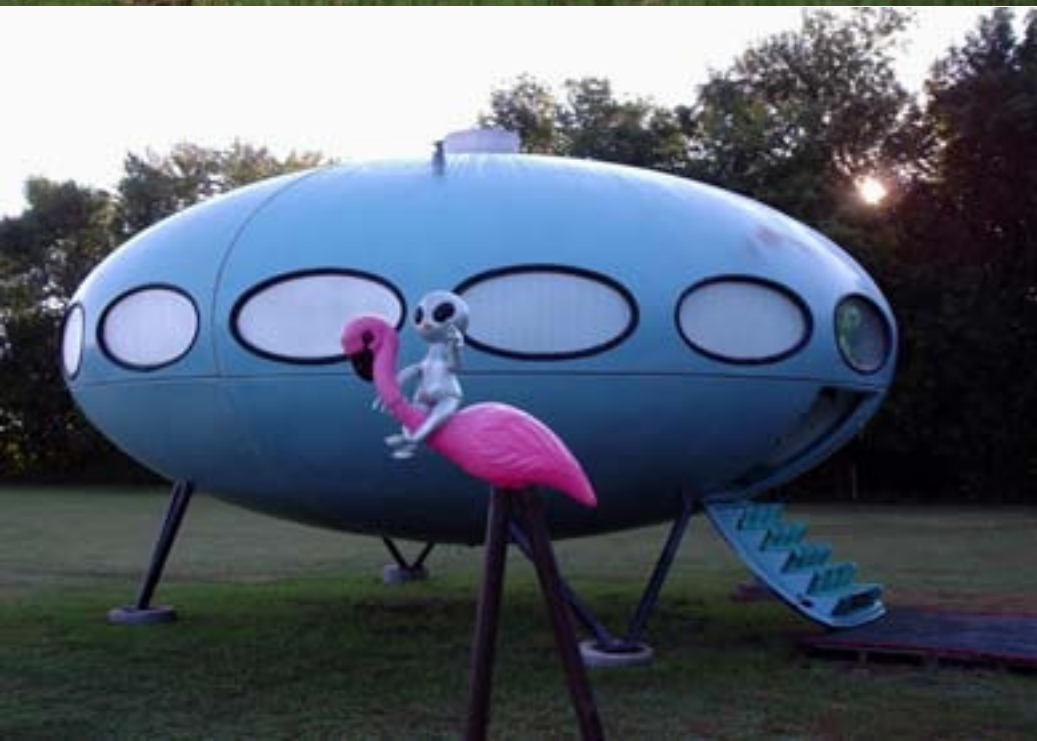
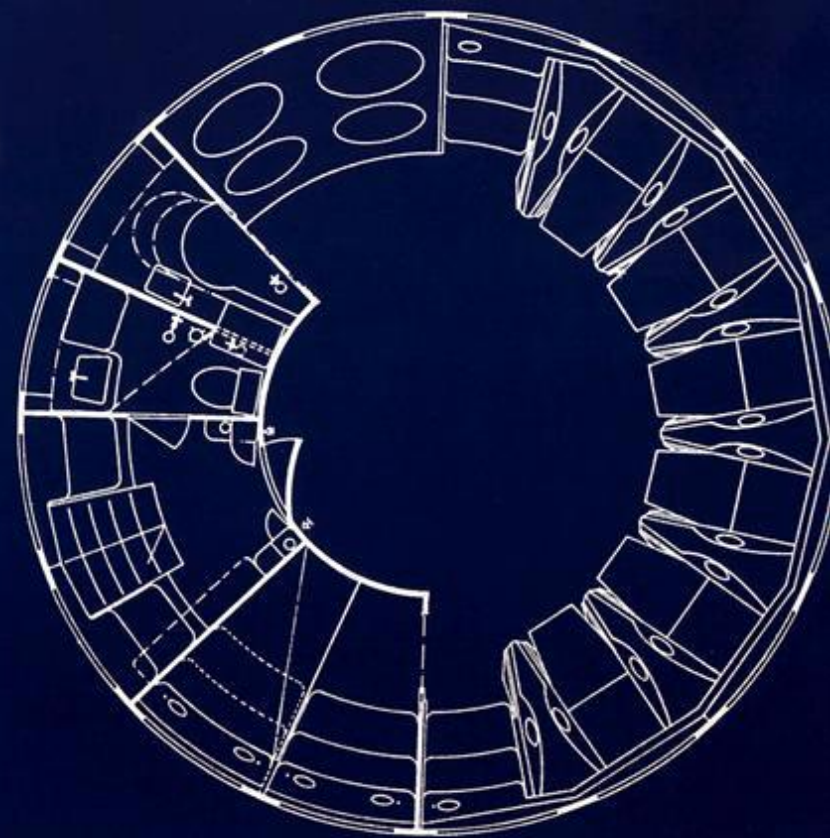
Moduli-Information
00101 Helsinki 10 Postfach 329
Tel. 90-11 001

**WE'RE
WITH
STUPID.**



BE STUPID DIESEL

Diesel -mainoslehti 2010



**Futuro -talo, Polykem Oy,
Matti Suuronen 1968**



Vantaa, Ylästö

ARCHITECTURAL RECORD

MoMA Fabricates a Memorable Exhibition

July 24, 2008

By John Gendall

One of New York's most exciting cultural venues this summer is a vacant lot in Midtown Manhattan. There, the Museum of Modern Art (MoMA), which adjoins the site, is staging part of a new exhibition, ***Home Delivery: Fabricating the Modern Dwelling***.

Organized by Barry Bergdoll, the museum's chief curator of architecture and design, and curatorial assistant Peter Christensen, the show explores the story of the prefabricated house. "The show is very impressive," says noted architectural historian, Kenneth Frampton. "The historical survey is rather amazing. I don't believe anyone has put up an exhibition on prefabrication quite like this."





Jacobs House, Wisconsin USA
Frank Lloyd Wright, 1936