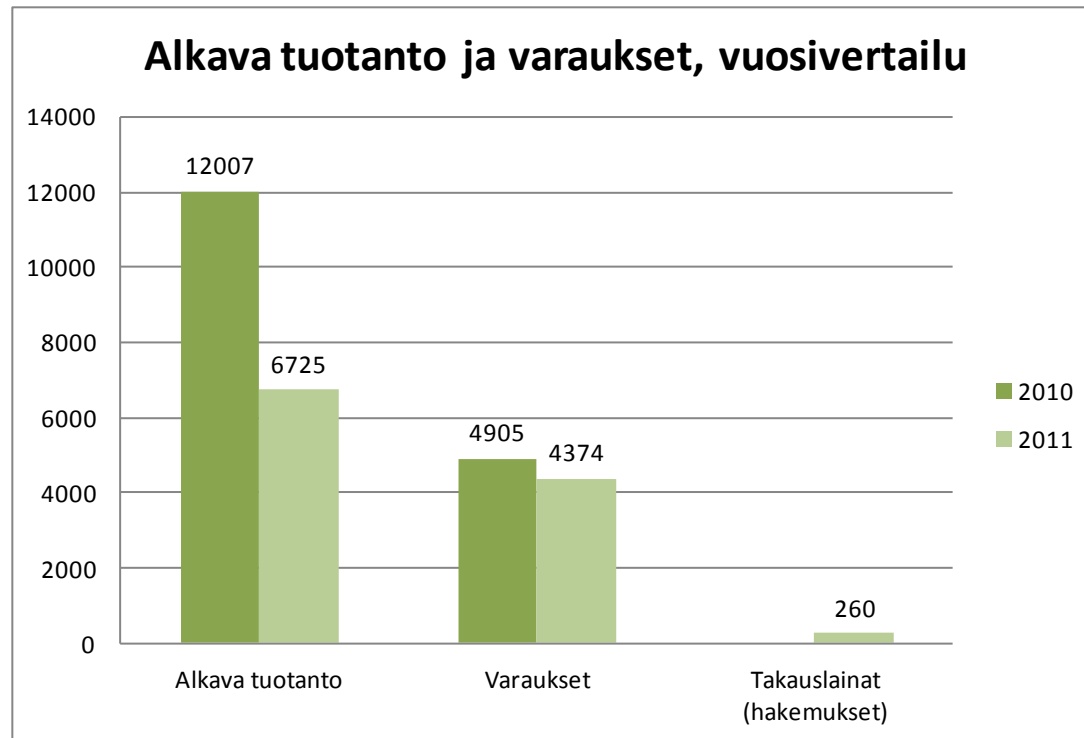


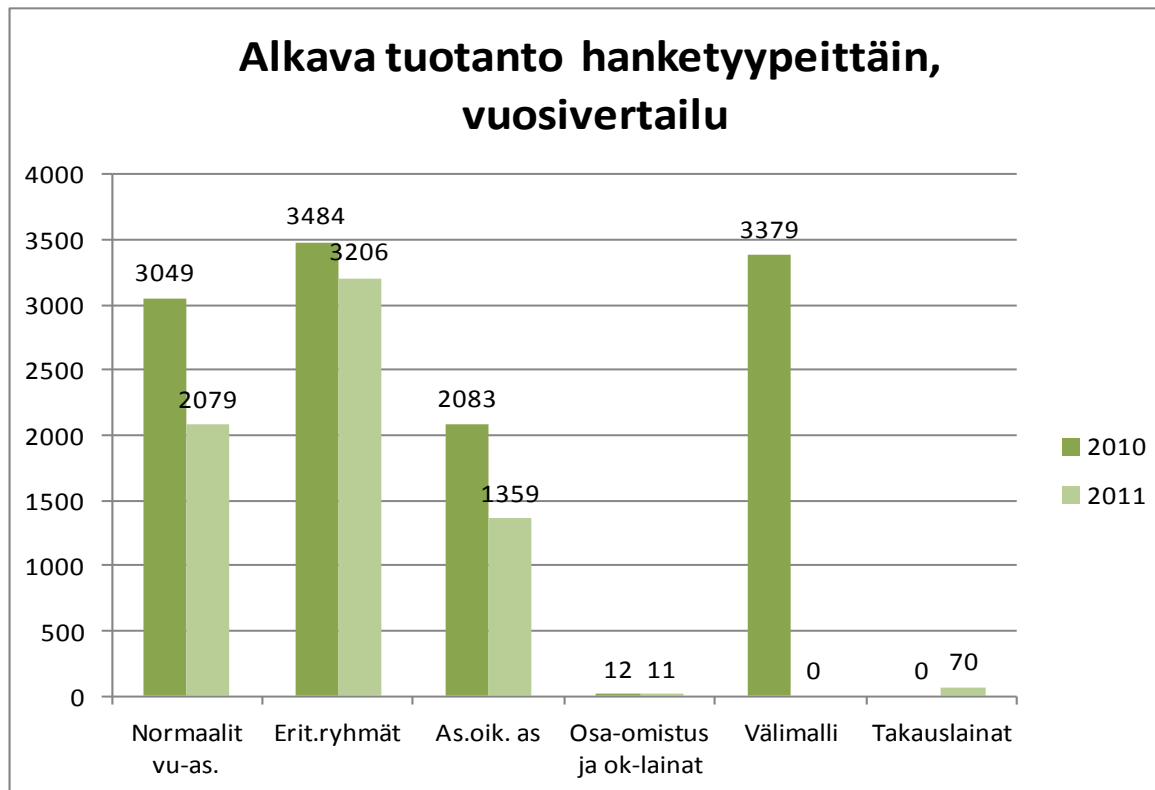
ara

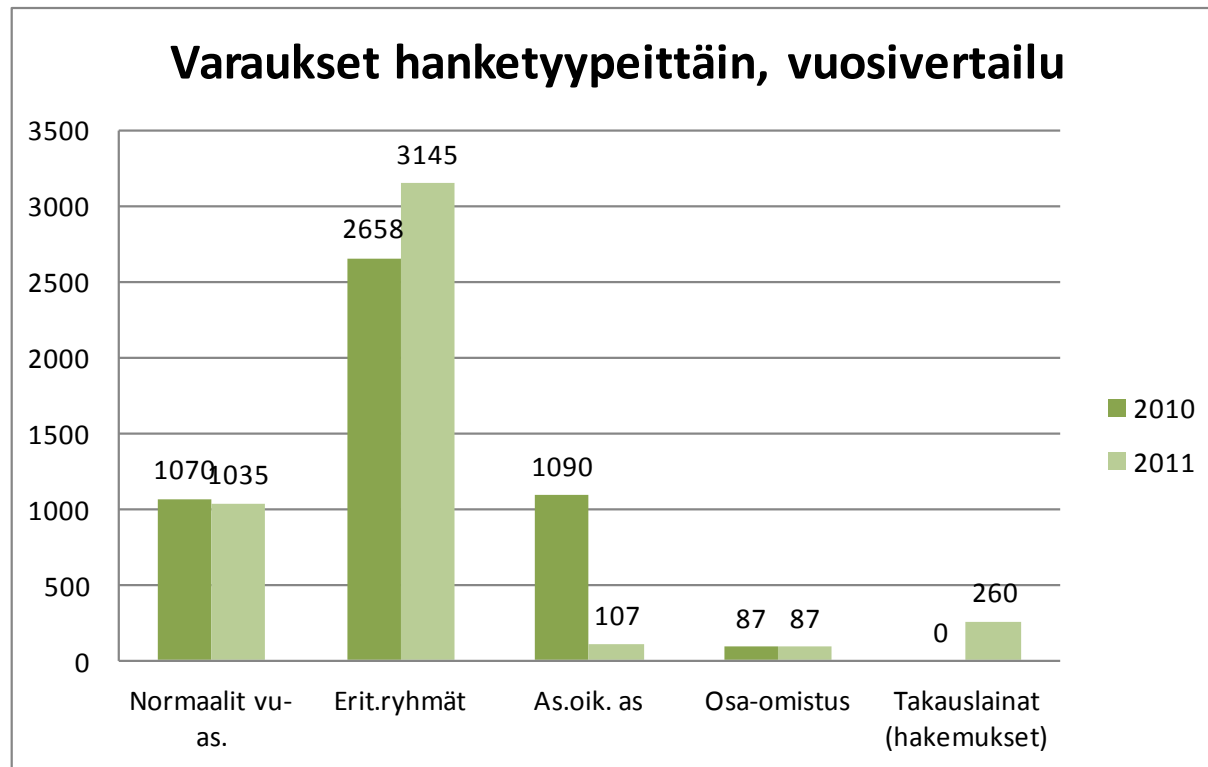
Asumisen rahoitus-  
ja kehittämiskeskus

# ARA-tuotannon ajankohtainen tilanne

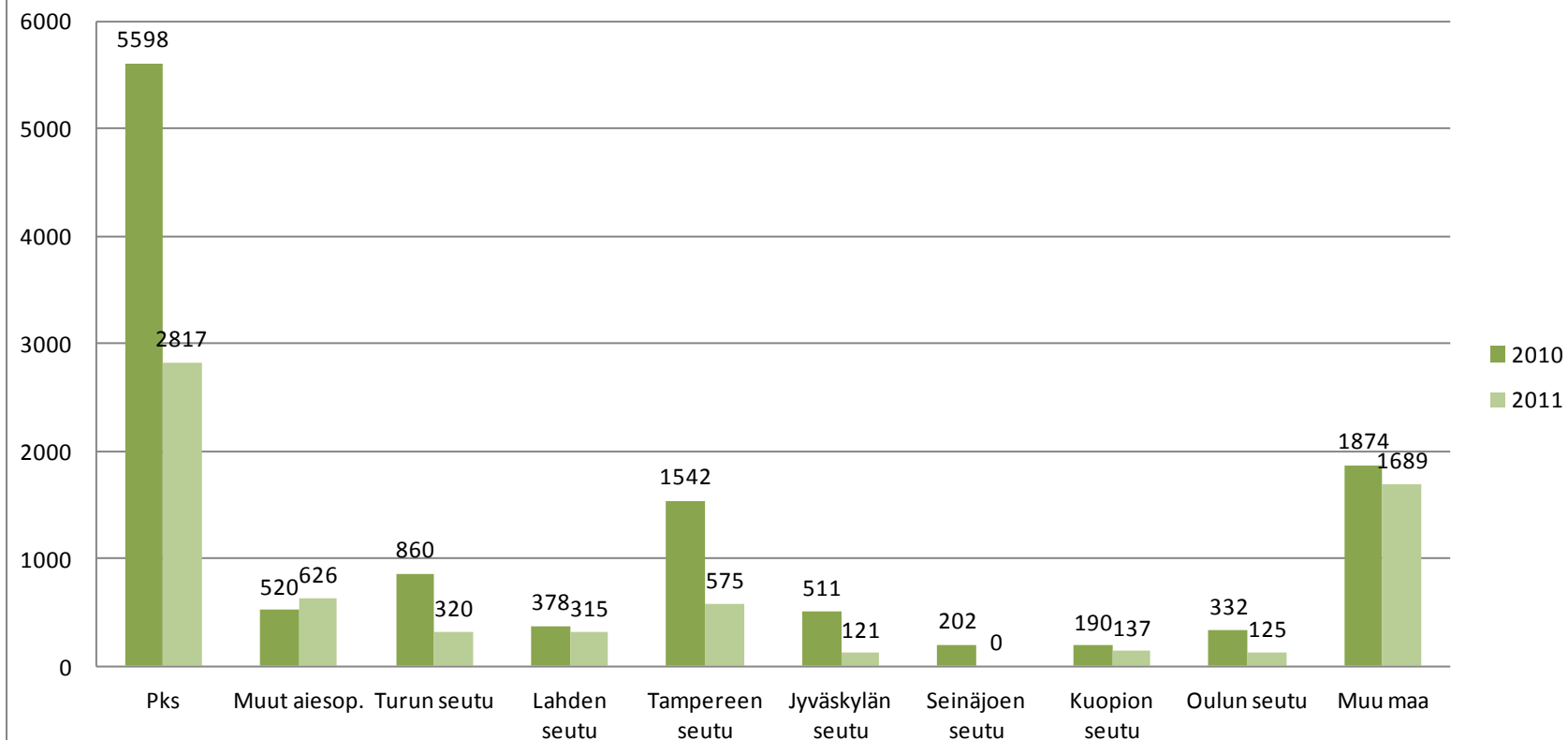
31.12.2011



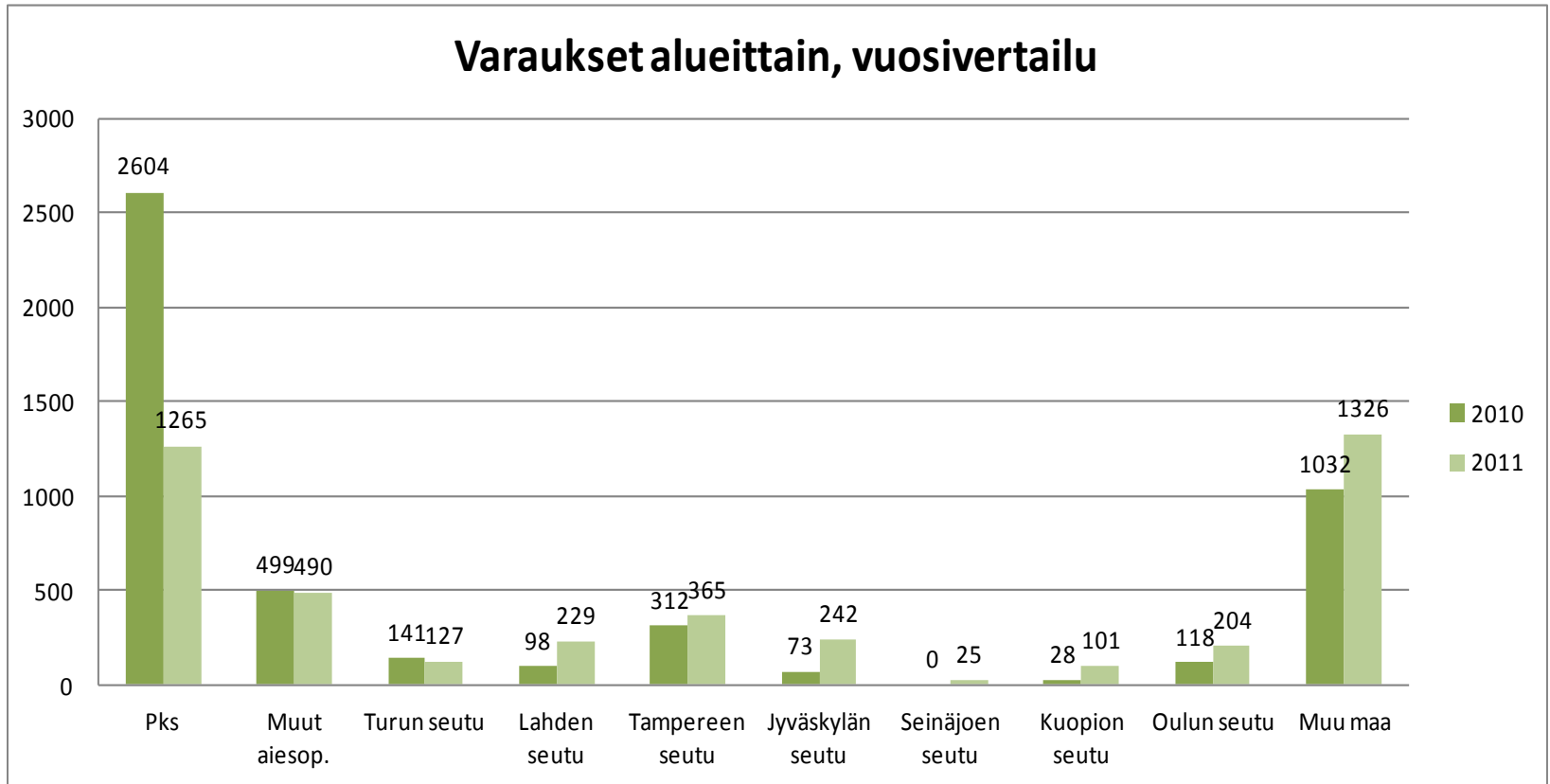


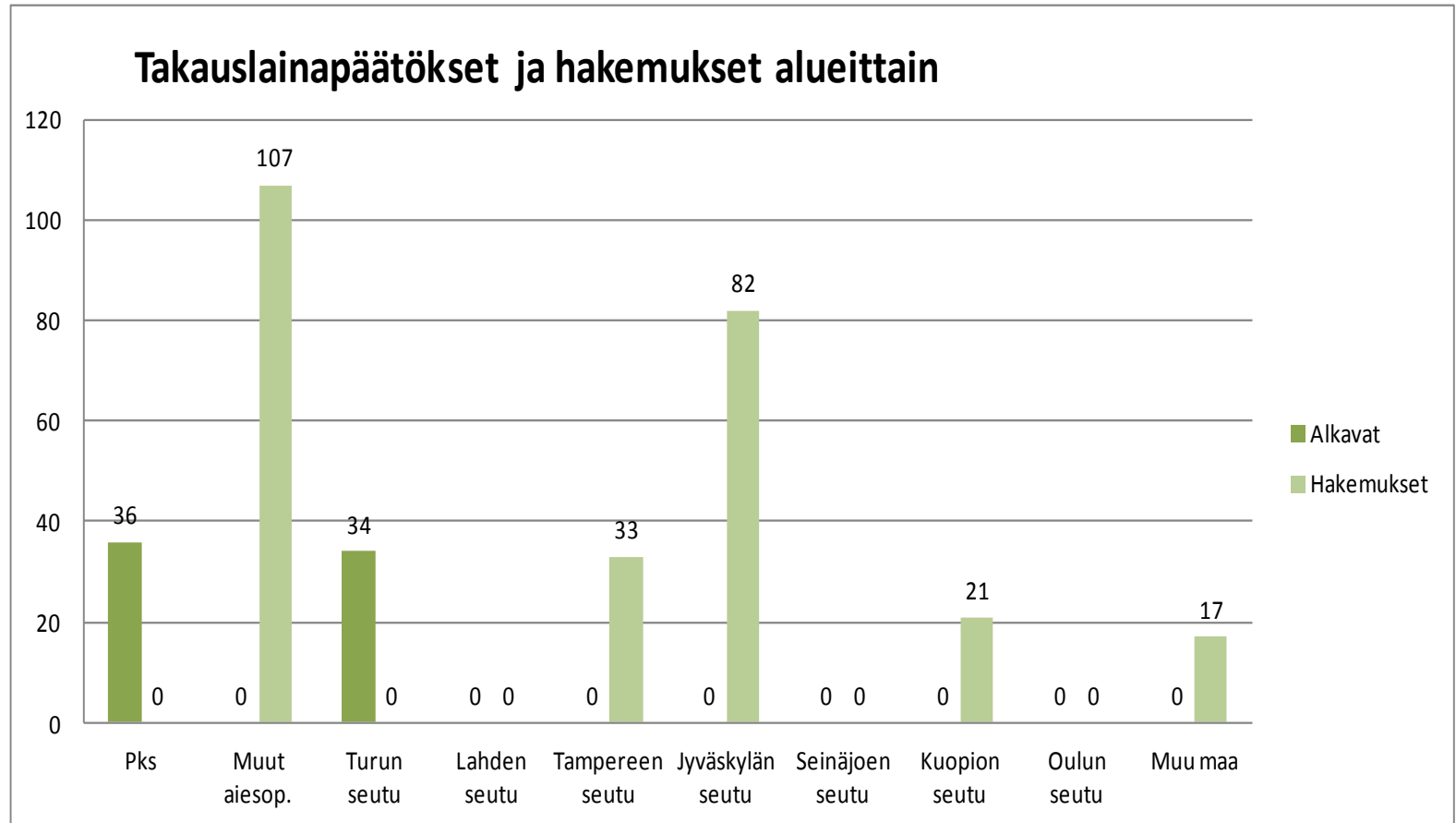


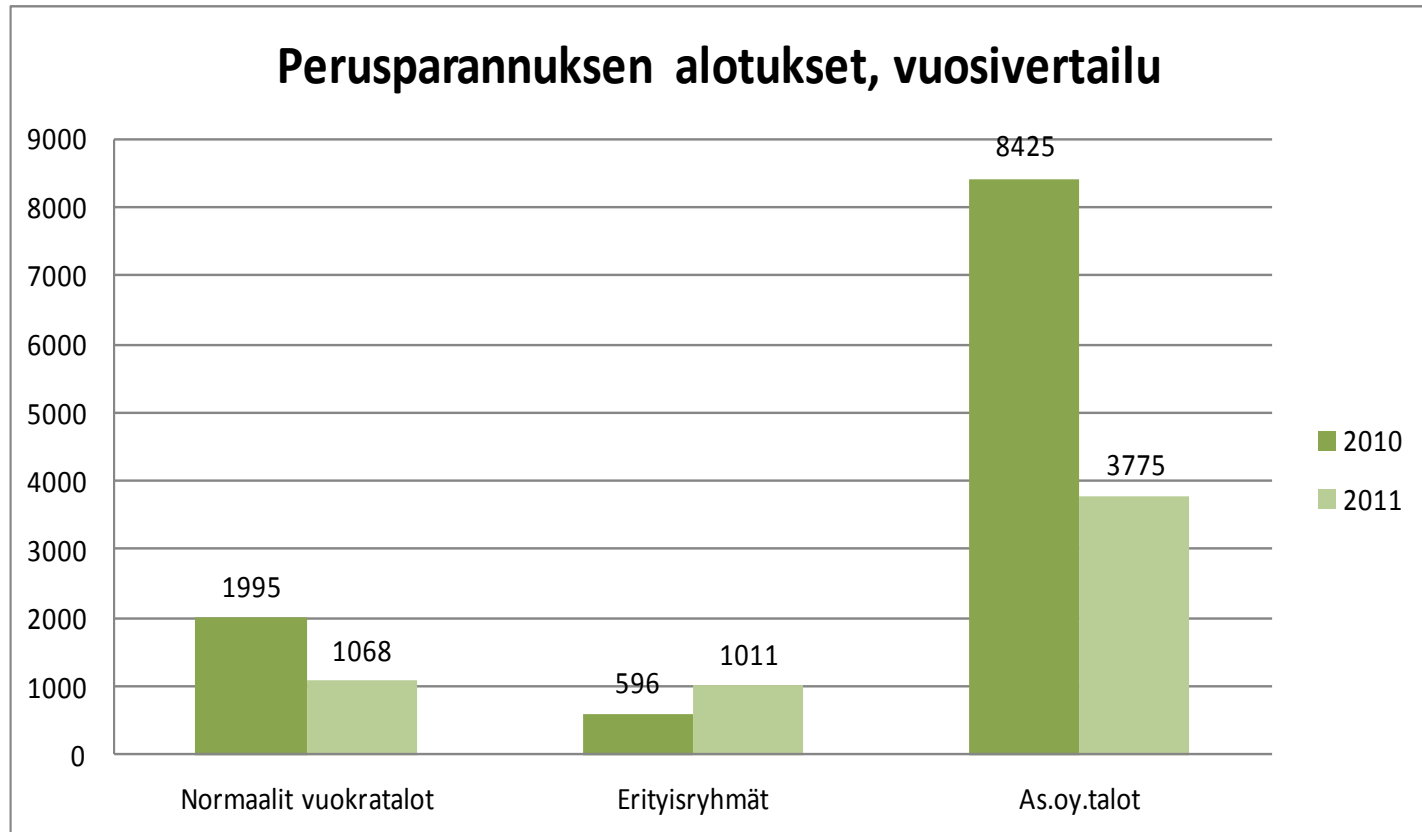
## Alkava tuotanto alueittain, vuosivertailu

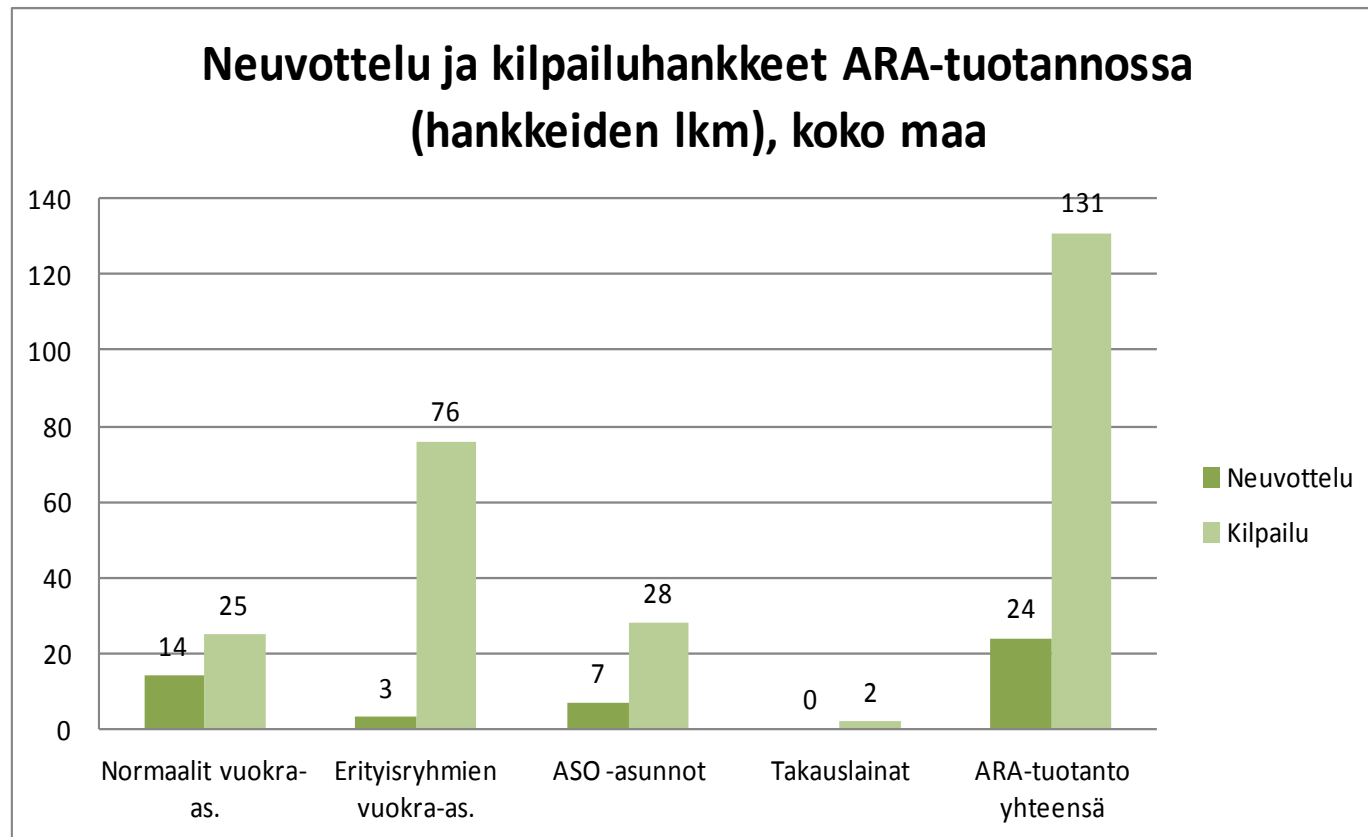


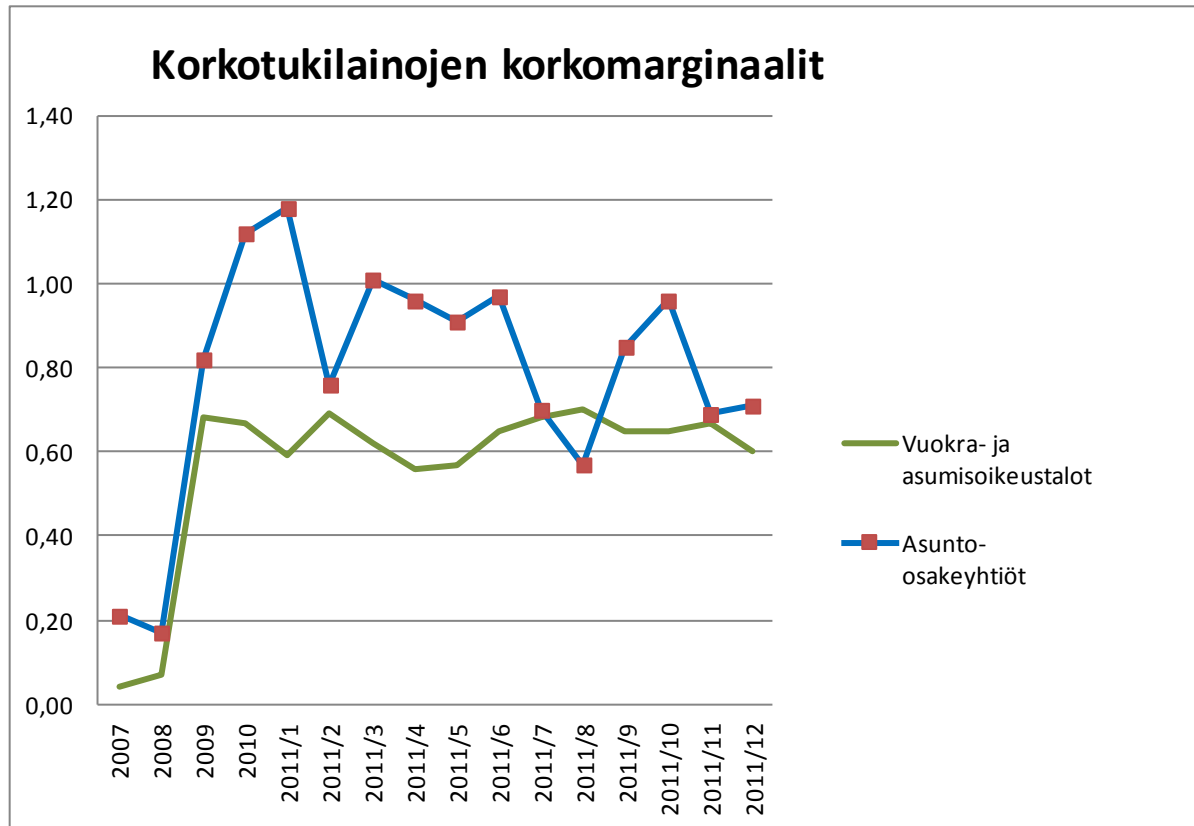
## Varaukset alueittain, vuosivertailu







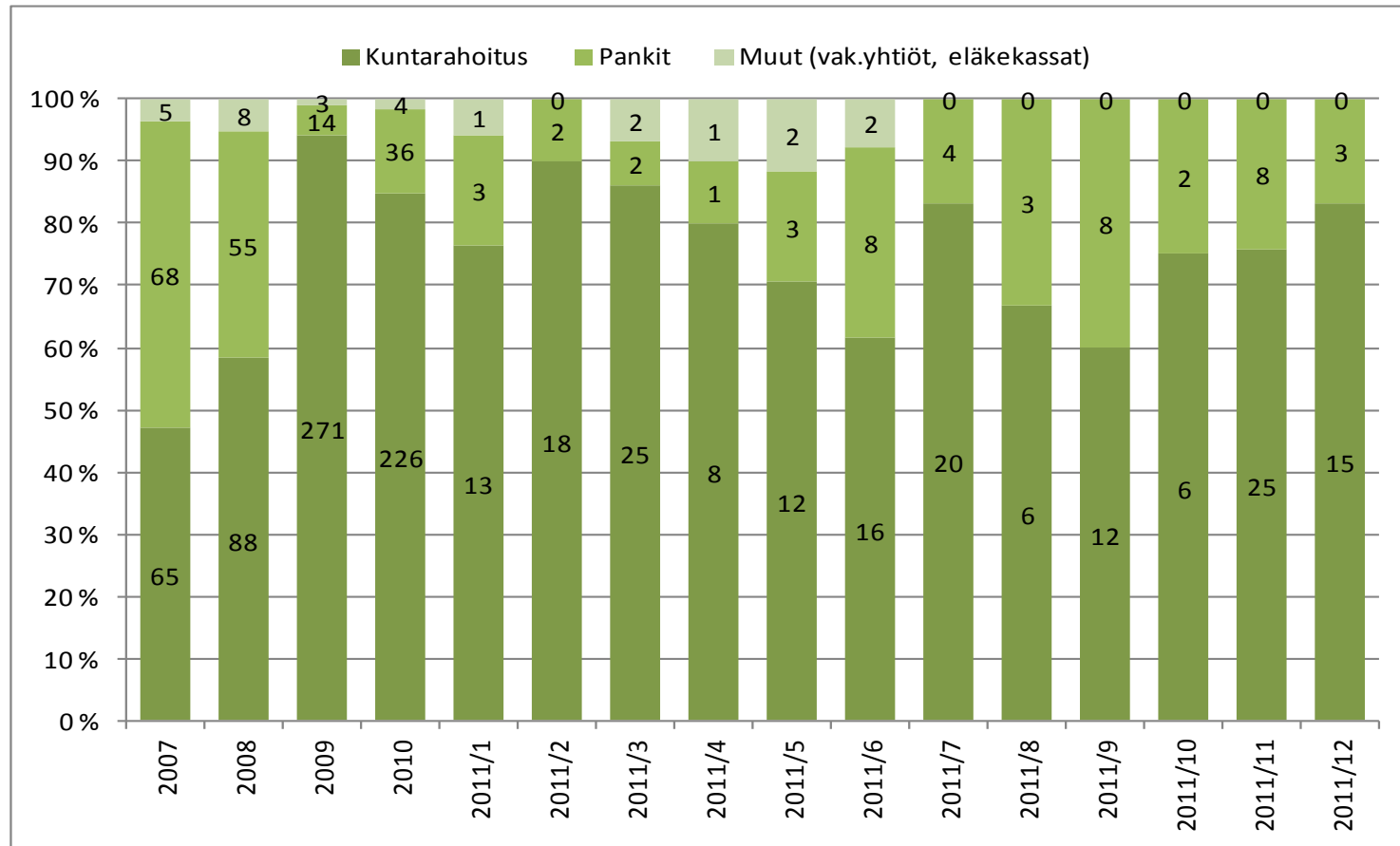






<b>Normaalit vuokra-asunnot ja asumisoikeusasunnot</b>									
<b>Kaikki hankkeet</b>									
	<b>PKS</b>			<b>Muut kasvukeskukset</b>			<b>Muu maa</b>		
	LKM	€/m2	% ed. vuoteen	LKM	€/m2	% ed. vuoteen	LKM	€/m2	% ed. vuoteen
2009		2 282			2 005			2 027	
2010	40	2 584	13,2 %	65	2 143	6,9 %	18	2 110	4,1 %
<b>1-12/2011</b>	<b>33</b>	<b>3 031</b>	<b>17,3 %</b>	<b>38</b>	<b>2 363</b>	<b>10,3 %</b>	<b>3</b>	<b>2 181</b>	<b>3,4 %</b>
<b>Kilpailutetut hankkeet</b>									
	<b>PKS</b>			<b>Muut kasvukeskukset</b>			<b>Muu maa</b>		
	LKM	€/m2	% ed. vuoteen	LKM	€/m2	% ed. vuoteen	LKM	€/m2	% ed. vuoteen
2009		2 188			2 047			2 034	
2010	31	2 638	20,6 %	32	2 194	7,2 %	11	2 071	1,8 %
<b>1-12/2011</b>	<b>29</b>	<b>3 064</b>	<b>16,1 %</b>	<b>23</b>	<b>2 402</b>	<b>9,5 %</b>	<b>1</b>	<b>2 187</b>	<b>5,6 %</b>
<b>Neuvottelu-urakkana toteutetut hankkeet</b>									
	<b>PKS</b>			<b>Muut kasvukeskukset</b>			<b>Muu maa</b>		
	LKM	€/m2	% ed. vuoteen	LKM	€/m2	% ed. vuoteen	LKM	€/m2	% ed. vuoteen
2009		2 375			1 980			2 021	
2010	9	2 372	-0,1 %	33	2 095	5,8 %	7	2 173	7,5 %
<b>1-12/2011</b>	<b>4</b>	<b>2 753</b>	<b>16,1 %</b>	<b>15</b>	<b>2 296</b>	<b>9,6 %</b>	<b>2</b>	<b>2 180</b>	<b>0,3 %</b>

# ara



# ara

ARA-tuotanto 2011 ja 2010							
<b>Koko maa</b>	Normaalit vuokra- asunnot	Asumis- oikeus- asunnot	Erityis- ryhmät	Osa- omistus ja ok- lainat	Välimalli	Takaus- laina	Yhteensä
Vuosi 2011	2 079	1 359	3 206	11	-	70	6 725
Vuosi 2010	2 854	2 123	3 677	10	3 379		12 043
<b>Aiesopimus- kunnat</b>	Normaalit vuokra- asunnot	Asumis- oikeus- asunnot	Erityis- ryhmät	Osa- omistus ja ok- lainat	Välimalli	Takaus- laina	Yhteensä
Vuosi 2011	1 498	1 038	871	0	-	36	3 443
Vuosi 2010	1 359	1 010	1 119	1	2 629	-	6 118